

**Mois de
l'environnement**

Programme

Gratuit

Biodiversité et imaginaire

1^{er} avril > 1^{er} mai 2025

📍 île de Ré

“ L'imagination veut
toujours à la fois rêver
et comprendre, rêver
pour mieux comprendre,
comprendre pour
mieux rêver. ”

Gaston Bachelard

L'AIR ET LES SONGES

Édito

L'île de Ré bénéficie d'un patrimoine naturel remarquable mais très fragile. C'est pourquoi, il est particulièrement protégé depuis de très nombreuses années grâce au volontarisme et sous l'impulsion de la Communauté de communes et de ses partenaires. Ce fort engagement permet à notre territoire d'être un véritable refuge d'une biodiversité d'une richesse incroyable présente au cœur d'espaces naturels classés au niveau national et même européen.

Si protéger notre environnement est pour nous un objectif primordial, le valoriser auprès du grand public, le lui faire découvrir et le sensibiliser à l'importance d'en prendre soin, le sont tout autant. C'est pourquoi, la Communauté de communes a fédéré autour d'elle une multitude de partenaires institutionnels, associatifs et privés pour vous offrir une nouvelle édition du "Mois de l'environnement" qui s'annonce magique et enchantée ! En effet, "Biodiversité et imaginaire" est la thématique retenue pour cet événement organisé tous les trois ans. Au détour de concerts, de lectures, d'expositions, d'ateliers, de sorties nature, de chantiers participatifs, de spectacles ou encore d'initiations, les espèces naturelles



locales seront ainsi mises en valeur afin d'interpeler chacun d'entre nous aux enjeux écologiques en éveillant notre imaginaire.

Devenu au fil des éditions un rendez-vous incontournable, le "Mois de l'environnement" réunit pour cette 6^e édition une trentaine de partenaires et autant d'artistes pour vous proposer plus d'une centaine d'animations gratuites pendant tout le mois d'avril et dans toutes les communes de l'île. Qu'ils soient toutes et tous chaleureusement remerciés et félicités pour leur travail !



Lionel Quillet

Président de la Communauté de communes de l'île de Ré

Sommaire

P.6

Les événements permanents

P.8

Soirée d'ouverture et temps forts

P.17

Licorne, Totoro, Chewbaka...
Réels ou fantastiques ?

P.29

Expérimentez, ressentez...
La nature vous envoûte !

P.45

À l'écoute des mélodies sauvages...

P.51

Le merveilleux au détour des chemins

P.56

Calendrier détaillé des animations

P.63

Infos pratiques



Le programme en 4 parcours

Fruit d'une collaboration entre acteurs culturels et environnementaux de l'île de Ré, ce programme vous invite à explorer les liens entre la biodiversité et l'imaginaire. Au détour de quatre parcours thématiques, redécouvrez le vivant au travers d'expériences artistiques ouvrant à des réflexions naturalistes.



Licorne, Totoro, Chewbaka... **Réels ou fantastiques ?**

Des Pokémon aux dragons, les créatures imaginaires nous fascinent. Comment sont-elles inspirées du vivant ? Saurez-vous démêler le vrai du faux ? Découvrez comment mythes et légendes ont façonné notre perception de la nature.



À l'écoute des **mélodies sauvages...**

Des forêts aux jardins, la nature est une source inépuisable de mélodies. Au détour de séances d'écoute et de performances musicales inspirées des chants d'oiseaux, soyez attentifs à la diversité sonore de la biodiversité.



Expérimentez, ressentez... **La nature vous envoûte !**

Interrogez votre rapport à la nature en vous laissant guider par vos sens ! Marches exploratoires, balades contées, installation sonore et exposition artistique vous invitent à redécouvrir la beauté et la fragilité du monde du vivant.



Le merveilleux **au détour des chemins**

Au détour des chemins, partez en quête des œuvres de land art éphémères nichées au cœur des paysages enchanteurs de l'île de Ré. Lancez-vous à leur poursuite et laissez-vous surprendre par ces créatures inspirées de l'environnement qui les entoure.

Les événements permanents

Tout au long du mois de l'environnement, des oeuvres et expositions sont à découvrir sur les 10 communes de l'île. **Retrouvez-les sur cette carte !**

Expositions

Ars-en-Ré

- **Insectes - Quand art et science font connaissance** de Ré Nature Environnement
Du 5 au 13 avril 2025 /p 44

Saint-Clément-des-Baleines

- **Insectes - Quand art et science font connaissance** de Ré Nature Environnement
Du 5 au 13 avril 2025 /p 44
- **Nudibranches** /p 42

Loix

- **Exposition XXL** de île de Ré Photo Club /p 28

La Couarde-sur-Mer

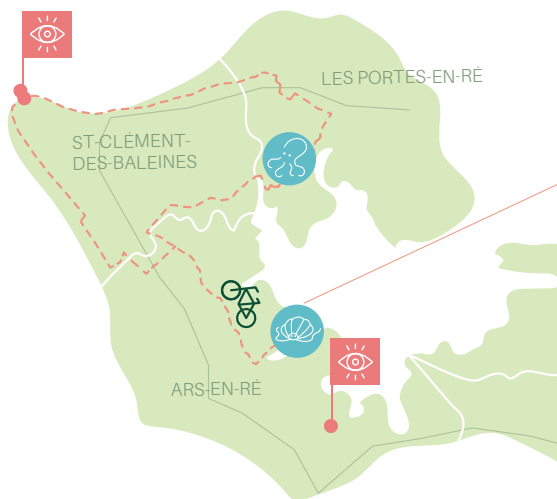
- **Belle, rebelle et immortelle: la sirène dans l'histoire, la littérature et l'art** de la bibliothèque de la Couarde-sur-Mer /p 28
- **Vues du ciel** de Ré Astronomie /p 28

Saint-Martin-de-Ré

- **Anima (Ex) Musica, bestiaire utopique** du Collectif Tout reste à faire /p 50
- **L'arbre soleil** d'Onyo /p 42
- **Fossiles au temps des dinosaures** de Quartier 17 /p 28
- **Carte narrative de la biodiversité de l'île de Ré** de Morgane Gloux /p 43

Sainte-Marie-de-Ré

- **L'imaginaire à travers le livre pop-up** de l'A.N.C.R.E. Maritaise en partenariat avec la médiathèque la Pléiade /p 28
- **Carnet des sciences en Terre du Milieu** de Roland Lehoucq, Loïc Mangin, Jean Sébastien Steyer et Arnaud Rafaelian /p 27
- **Entre roches & eaux: dessiner le littoral, imprimer ses matières** d'Alice Leblanc Laroche /p 43



Pédalez à la découverte des œuvres et des expositions



3 parcours à vélo spécialement conçus pour découvrir les œuvres de land art et les expositions permanentes. Parfait pour une sortie en famille !

Oeuvres de land art

p 53 et p 54



Quand rougeoient les œillets

de Prisca Cosnier

📍 **Ars-en-Ré**



Les plumes d'Icare d'Edel Truda

📍 **Saint-Martin-de-Ré**



Les escales des Évières

de Benjamin Louveau avec Cuesta

📍 **Le Bois-Plage-en-Ré**



Manta de Matthew Burton

📍 **Rivedoux-Plage**



Méduses de Matthew Burton

📍 **La Flotte**



Octopus de Matthew Burton

📍 **Saint-Clément-des-Baleines**

16 kms • 1h à 1h20

Entre forêt et marais

Départ: Quai de la Criée,
Ars-en-Ré

20 kms • 1h45 à 2h

La balade des vignes

Départ: plage de la Cible,
Saint-Martin-de-Ré

15 kms • 1h à 1h20

Sur la piste de l'azuré

Départ: au pied du pont,
Rivedoux-Plage



Soirée d'ouverture

Vendredi

4 avril

À vol d'oiseau • 19h30

par la Chapelle Harmonique
et Allain Bougrain Dubourg

CONCERT-LECTURE SUIVI D'UN DÉBAT


Et si la première étape vers une meilleure préservation de l'environnement était son observation ? Par le prisme de la musique, nous vous proposons de lever les yeux vers un paradigme du vivant : les oiseaux.

Ce concert-lecture alternera textes d'Allain Bougrain Dubourg, président de la Ligue pour la protection des oiseaux (LPO), et des œuvres musicales chantées ou instrumentales. Il sera suivi d'un débat sur les enjeux de la biodiversité à notre époque.

Réservation obligatoire sur www.iledere.com

Durée: 2h

📍 Salle des Paradis, rue des battages,
Sainte-Marie-de-Ré



En première partie, création de paysages sonores et pièces du répertoire évocatrices des oiseaux par les élèves flûtistes de l'école de musique du Bois-Plage-en-Ré.



Les temps forts

Le voyage imaginaire

Vendredi

11 avril

- À partir de 17h
JEUX ET ANIMATIONS
- De 19h à 23h
SPECTACLES
- Dès 21h
MISE EN LUMIÈRE DU PARC

Dès 17h, profitez en famille d'animations, de jeux et de spectacles imaginés pour petits et grands. Chasse aux Pokémon, jeu de piste, atelier aquarelle et autres surprises sont au programme !

Grâce au Parc naturel marin, explorez les fonds marins en réalité virtuelle !

Découvrez également les expositions créées pour l'occasion avec les habitants de l'île de Ré.

Territoires imaginaires vous invite ensuite à un voyage poétique mêlant spectacles, performances sonores immersives et mise en lumière du Parc de la Barbette.

À la tombée de la nuit, le parc se transforme en un univers maritime et aquatique envoûtant.

Déambulez à la découverte de coraux phosphorescents, de méduses translucides et de poissons lumineux.

Par les écogardes de la Communauté de communes.

📍 Parc de la Barbette, Saint-Martin-de-Ré



De 17h à 21h

Birds of silence d'Anthony Carcone

INSTALLATION-CONCERT

La composition d'Anthony Carcone, Birds of Silence, joue de la présence et de l'absence des chants d'oiseaux, et agit comme un révélateur du vide acoustique créé dans notre espace par la disparition des espèces les plus



communes, nous interpellant ainsi sur l'effondrement de la biodiversité.

Tout public • Durée : 25 min
Session toutes les demi-heures.

En présence de la Ligue pour la protection des oiseaux (LPO).

De 18h à 19h



Carte narrative de la biodiversité de l'île de Ré

de Morgane Gloux

EXPOSITION

Créée à l'occasion du mois de l'environnement avec les habitants de l'île, la carte narrative vous sera dévoilée avant qu'elle ne prenne place dans la collection permanente du musée Ernest Cognacq !
Plus d'informations page 43.

Cette création artistique participative est menée sur tout le territoire en collaboration avec le musée Ernest Cognacq, la Maison du Fier, la résidence la Tonnelle, l'association Ré-Clé-Ré et le musée du Platin.

Tout public

Herbier imaginaire de Jean-Philippe Asencio

EXPOSITION

Découvrez un herbier de feuilles provenant des arbres de l'île de Ré sur lesquelles les enfants accompagnés par Jean-Philippe Asencio ont peint des créatures de la mer.

Ce projet a été réalisé avec la complicité des écoles primaires de la Flotte, du Bois-Plage-en-Ré et d'Ars-en-Ré.

Tout public

"Au secours ! Les créatures ont disparu !" d'Amandine Bac

JEU DE PISTE

Armé de votre carte au trésor, partez à la recherche des merveilleuses créatures en argile qui se cachent dans les recoins du parc de la Barbette !

Ce projet a été réalisé avec la complicité des écoles primaires de Saint-Martin-de-Ré, de Sainte-Marie-de-Ré, de Rivedoux-Plage, de la Flotte et l'école maternelle et primaire de la Couarde-sur-Mer.

Tout public

Les temps forts

19h30

Solo pour un violoncelle de Cécile Lacharme

CONCERT

Violoncelliste éclectique, Cécile Lacharme nous embarque dans un voyage instrumental au cœur de l'imaginaire. Une véritable méditation musicale à découvrir tranquillement installé sur un transat ou allongé la tête posée sur un oreiller.

Tout public • Durée: 1h



20h45, 21h45 et 22h45

Entretien végétal de Cie Serafine

RADIOPHONIE POÉTIQUE

Un cabinet de curiosités composé de plantes chanteuses, de philosophie florale, de mondes invisibles et de machines hypersensibles. Une radiophonie à ciel ouvert emmenée par deux musiciens et créateurs curieux de Serafine.

Tout public • Durée: 20 min
Session toutes les heures





21h15 et 22h15

Performance dansée d'Emilie Burgaud

DANSE - BULLE ONIRIQUE

Rencontre dansée avec la Méduse, voyage océanique qui traverse plusieurs univers musicaux. Elle nous invite à nous laisser porter par les courants, faire confiance aux flots et nous déployer ainsi dans le monde, forts de notre fragilité.

Tout public • Durée: 15 min

De 21h à 23h

Territoires imaginaires

SCÉNOGRAPHIE ET MISE EN LUMIÈRE
DU PARC DE LA BARBETTE

Dès la tombée de la nuit, la scénographie lumineuse de Territoires imaginaires plonge le spectateur dans un univers maritime et aquatique fascinant, où la lumière devient le fil conducteur d'une exploration visuelle et sensorielle. Avec des jeux de lumières subtiles et des projections, des coraux phosphorescents, des méduses translucides et des poissons lumineux prennent vie, offrant une vision onirique de l'océan.

Les variations des lumières créent des ambiances mouvantes et hypnotiques, évoquant l'immensité et la beauté fragile des écosystèmes marins.

Chaque espace, chaque mouvement de lumière invite à la découverte de paysages sous-marins en perpétuelle évolution, transportant le public dans un voyage sensoriel où l'imaginaire et la nature se rencontrent.



Les temps forts





La traversée des Évières

📍 Le Bois-Plage-en-Ré
📍 Saint-Martin-de-Ré

Vendredi 11 avril

• 16h30

Samedi 12 avril

• 10h et 14h30

Par Cuesta et Alexis Fichet

MARCHE EXPLORATOIRE THÉÂTRALISÉE

Écoutez le son des cloches,
c'est un appel vers l'inconnu.

Que vous soyez marcheur aguerris
ou promeneur du dimanche,
chassez-vous promptement et
rejoignez l'aventure ! La Traversée
des Évières est une marche, une
exploration, un parcours au sein
du site des Évières, espace naturel
emblématique et méconnu de l'île.
Vous êtes invité à découvrir des

paysages inédits, à rencontrer les
personnages clés qui participent à
la vie du site, et à comprendre les
enjeux invisibles liés à la gestion de
ces milieux fragiles. La Traversée des
Évières est une aventure sensible où
théâtre, interventions et installations
ponctuent la découverte de nouveaux
sentiers. Vous assistez au spectacle
de la nature, nourri par des récits,
des légendes et des savoirs anciens
récoltés pendant l'hiver dernier auprès
des Rétaises et Rétais.

Le lieu de départ vous sera communiqué
à l'inscription par coordonnées GPS. Il se
situe aux abords du site des Évières. La
marche se fait par groupe d'une trentaine
de personnes. Prévoir des chaussures de
marche, une gourde et de quoi se couvrir
en cas de pluie.

Réservation obligatoire sur www.iledere.com
ou auprès du Bureau d'Accueil
de la commune au 05 46 09 23 26

Tout public - sans difficulté • Durée : 2h

La Traversée des Évières est le fruit d'une démarche artistique participative menée par la coopérative d'urbanisme culturel Cuesta associée à l'auteur-metteur en scène Alexis Fichet et l'artiste vannier Benjamin Louveau en lien avec les agents du service environnement de la Communauté de communes de l'île de Ré.

650

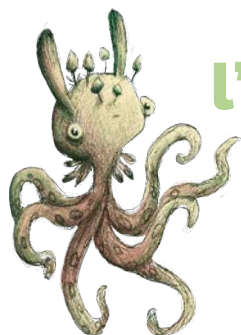
personnes
impliquées dans
les ateliers

50

ateliers
préparatoires
entre janvier
et mars

30

partenaires
rétails investis



Le mois de l'environnement

en quelques
chiffres...

17

experts de la
biodiversité

35

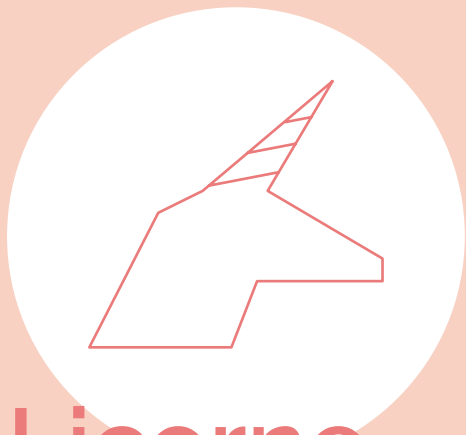
artistes
mobilisés

700

enfants sensibilisés
à l'environnement

100

animations
proposées



Licorne, Totoro, Chewbaka... Réels ou fantastiques ?



Qui n'a jamais rêvé de rencontrer une licorne ? Une sirène ? Ou de chevaucher un dragon ? Les mythes nous invitent à un voyage extraordinaire au cœur de mondes imaginaires peuplés de créatures fantastiques. Mais saviez-vous que ces histoires sont aussi une source précieuse d'enseignements sur la nature ?

Nos invités

Imaginez qu'Alien, Chewbacca ou Spider-Man, ces personnages emblématiques de la pop culture, existent réellement !

Comment s'y prendrait un naturaliste pour les placer dans l'arbre du vivant aux côtés des insectes, des primates ou des araignées ? C'est l'exercice auquel se sont prêtés Jean-Sébastien Steyer et Arnaud Rafaelian dans l'ouvrage "Anatomie comparée des espèces imaginaires" (Le Cavalier Bleu) en décortiquant à la loupe ces espèces imaginaires. Ils vous dévoilent ces découvertes lors d'une conférence-dessinée le 18 avril.

Explorez également leurs autres terrains de recherche lors de leurs diverses interventions prévues du 16 au 18 avril 2025.



Jean-Sébastien Steyer
PALÉONTOLOGUE

Paléontologue au Centre national de la recherche scientifique (CNRS) et au Muséum national d'histoire naturelle à Paris, il a notamment publié *Anatomie comparée des espèces imaginaires* (Le Cavalier Bleu, 2022) et *La Vie alien* (Le Béliat, 2022) avec Roland Lehoucq et Laurent Genefort.



Arnaud Rafaelian
ILLUSTRATEUR

Illustrateur et graphiste indépendant, Arnaud Rafaelian est diplômé d'Olivier de Serres et de l'école Estienne. Il intègre un studio de création pendant 10 ans avant de s'installer à son compte. Il participe, depuis sa création, à la revue d'histoire naturelle *Espèces* et il illustre de nombreux ouvrages de vulgarisation scientifique.

Le coup de

"Avec le travail de Jean-Sébastien Steyer & d'Arnaud Rafaelian, il nous a semblé intéressant d'aborder des questions de protection de la biodiversité sous l'angle de la science-fiction.

Que ce soit en disséquant Totoro dans Anatomie des espèces imaginaires, ou en observant la faune & la flore en Terre du milieu, cette approche originale nous a séduits et piquera certainement de curiosité le public !"



Julie Baudran
Directrice de la médiathèque la Pléiade
de Sainte-Marie-de-Ré



Mardi 1^{er} avril

Loup-garou et autres légendes de la nuit

DÉCOUVERTE DE L'ASTRONOMIE ET DE LA BIODIVERSITÉ NOCTURNE • 20h30

Beaucoup de mythes et légendes circulent autour du monde de la nuit : du loup-garou des soirs de pleine lune aux chauves-souris souvent associées aux vampires, explorez la richesse de notre univers en prenant place au cœur du planétarium du musée d'histoire naturelle de La Rochelle.

Par Ré Astronomie et les écogardes de la CdC.

Réservation recommandée

sur www.iledere.com ou auprès du Bureau d'Accueil de la commune au 05 46 09 20 06

À partir de 8 ans • Durée: 1h

📍 Salle Vauban, place de la République, 17410 Saint-Martin-de-Ré



Mercredi 2 avril

Un message pour le futur

ANIMATION ENFANT • 9h30

En se plongeant dans leur futur proche, cette activité permet aux enfants de faire appel à leur imagination et de "créer" leur avenir numérique respectueux de l'environnement. Sous forme de dessins, lettres, poésies, enregistrement vocal... les enfants devront envoyer un message à une version imaginaire des adultes qu'ils seront dans le futur.

Par Ré Avenir.

Inscription obligatoire par mail à reavenir17@gmail.com

De 6 à 12 ans • Durée: 2h

📍 Salle Eridolles, rue des Barjottes, Le Bois-Plage-en-Ré

Dans l'ombre des Dieux, ces mythes qui nous hantent de Sabine Roy

RÉCIT MYTHOLOGIQUE • 18h30

De Chaos au musicien Orfeo perdant son Eurydice, en passant par les tumultueux amours de Zeus et de ses enfants, ou du terrible supplice de Tantale qui a osé trahir les dieux, Sabine Roy vous contera ces récits peuplés d'animaux et de personnages aux pouvoirs extraordinaires.

Par la médiathèque de Sainte-Marie-de-Ré.

Inscription conseillée au 05 46 43 91 80

Adultes • Durée: 1h

📍 Médiathèque, 2 rue de la République, Sainte-Marie-de-Ré

Samedi 5 avril

Les poussins de Pâques

ATELIER DE CRÉATION PARENTS-ENFANTS

• 10h

Plumes, colle et créativité... participez à un atelier manuel pour créer vos poussins de Pâques.

Par la Communauté de communes.

De 0 à 6 ans • Durée: 2h

📍 Crèche "Les salicornes",
3 rue de Graffaud, Ars-en-Ré



Sculptez vos créatures mythologiques en argile

avec Amandine Bac

ATELIER DE CRÉATION EN ARGILE
PARENTS-ENFANTS • 14h

Bacchante, aspic, centauree, faune... de nombreux noms d'animaux ou de fleurs font référence à des créatures ou des divinités mythologiques. Accompagné de la plasticienne Amandine Bac et des écogardes, redonnez vie à ces créatures fabuleuses.

Par Amandine Bac, plasticienne,
et les écogardes de la CdC.

Réservation recommandée

sur www.iledere.com ou auprès du Bureau d'Accueil de la commune au 05 46 30 22 92

À partir de 6 ans • Durée: 2h

📍 École Buissonnière (dans l'enceinte du camping Seagreen les Grenettes),
3 route de l'ermitage, Sainte-Marie-de-Ré

Mardi 8 avril

Donnez vie à des créatures fantastiques !

ATELIER D'ÉCRITURE • 15h30

Donnez vie à des créations fantastiques en argile.

À partir du choix d'une sculpture en argile modelée à l'atelier mené par Amandine Bac, créez une histoire, un poème ou toute autre forme d'écriture (calligramme, acrostiche, anaphore, etc.) en y mêlant les thèmes de biodiversité et imaginaire.

Par ART-DIT.

Réservation obligatoire au 06 08 99 34 23

À partir de 16 ans • Durée: 1h30

📍 Salle des Tamarins, place de la mairie,
Sainte-Marie-de-Ré

Exploration des exoplanètes : à la découverte de mondes inconnus

INITIATION À L'ASTRONOMIE • 20h30

Plongez au cœur des mystères de l'univers et découvrez un autre monde où la vie pourrait exister au-delà de notre Terre. Cette animation vous propose une initiation à l'astronomie, avec un focus particulier sur les exoplanètes, ces mondes lointains orbitant autour d'étoiles autres que le Soleil.

Par Ré Astronomie.

Réservation recommandée

sur www.iledere.com ou auprès du Bureau d'Accueil de la commune au 05 46 30 22 92

À partir de 8 ans • Durée: 1h

📍 Salle des paradis, rue des battages,
Sainte-Marie-de-Ré

Mercredi 9 avril

L'étrange, du cauchemar au rêve

ATELIER PARENTS-ENFANTS • 13h30

Une balade sur l'estran à marée basse nous permet d'aller voir ce que nous imaginons sous nos pieds lorsque la mer est haute. Apprendre à connaître, c'est aussi conjurer la peur. Découvrez la faune et la flore avec vos bottes pour éviter qu'un crabe ne vous grignote l'orteil.

Par les écogardes de la CdC.

Réservation recommandée au 06 52 13 29 60

À partir de 6 ans • Durée: 2h

📍 Plage Gros Jonc,
Le Bois-Plage-en-Ré



Dessine ton océan imaginaire d'Arno Raposo

ATELIER DE DESSIN • 14h30

Plongez dans les profondeurs mystérieuses des océans et laissez libre cours à votre imagination ! Dans cet atelier d'initiation au dessin, explorez les abysses, ce monde secret et fascinant où la biodiversité foisonne dans des formes et des couleurs inimaginables. À partir de dessins réalisés au crayon de papier, vous imaginerez des créatures fantastiques, des coraux incroyables, ou encore des plantes marines inconnues, tout en apprenant à maîtriser les techniques du dessin.

Par la bibliothèque de la Couarde-sur-Mer.

Réservation recommandée au 05 46 29 99 72

À partir de 7 ans • Durée: 2h

📍 Bibliothèque municipale, 9 Grande Rue,
La Couarde-sur-Mer

Le règne animal de Thomas Cailley

PROJECTION DU FILM • 19h

Dans un monde en proie à une vague de mutations qui transforment peu à peu certains humains en animaux, François fait tout pour sauver sa femme, touchée par ce phénomène mystérieux. Alors que la région se peuple de créatures d'un nouveau genre, il embarque Émile, leur fils de 16 ans, dans une quête qui bouleversera à jamais leur existence.

Des courts-métrages réalisés par Ré jeunesse dans le cadre du Mois de l'environnement seront diffusés en première partie de la séance.

En partenariat avec La Maline.

Réservation obligatoire sur www.lamaline.net

Tout public • Durée: 3h
(courts-métrages et film)

📍 La Maline, 19 avenue du Mail,
La Couarde-sur-Mer

Jeudi 10 avril

Entre abysses et château, conte d'une naissance aquatique

CONTE AQUATIQUE • 18h30

La conteuse Christine Merville nous entraîne dans les abysses d'où naîtra un prince sorti de ses songes (à partir d'un projet ornemental d'Arno Raposo et Daniel Romero Arrebola).

Réservation recommandée au 05 46 29 99 72

À partir de 6 ans • Durée: 1h

📍 Bibliothèque municipale, 9 Grande Rue, La Couarde-sur-Mer

Mardi 15 avril

Figures mythologiques du ciel

INITIATION À L'ASTRONOMIE • 20h30

Plongez dans les légendes du ciel ! Cet atelier vous invite à découvrir les constellations et les mythes qui leur sont associés depuis l'Antiquité. Des héros grecs aux créatures fantastiques, vous apprendrez à reconnaître les figures mythologiques qui peuplent notre ciel nocturne. Une initiation ludique et passionnante à l'astronomie.

Par Ré astronomie.

Réservation recommandée

sur www.iledere.com ou auprès du Bureau d'Accueil de la commune au 05 46 29 07 91

À partir de 8 ans • Durée: 1h

📍 Salle municipale, 12 rue du couvent, Loix

Mercredi 16 avril

Chasse aux sorcières dans les dunes !

CHANTIER PARTICIPATIF • 9h30

Les dunes sont envahies par des plantes maléfiques, les fameuses "griffes de sorcières", qui menacent leur équilibre fragile. Pour sauver notre précieux littoral, participez à une grande chasse aux sorcières... végétales !

Par l'ONF • Prévoir des vêtements adaptés (bottes et vêtements d'extérieur, selon la météo).

Réservation recommandée

sur www.iledere.com ou auprès du Bureau d'Accueil de la commune au 05 46 29 52 71

Tout public • Durée: 3h

📍 Plage de la loge, Les Portes-en-Ré

Les Pokémon: des monstres pas si imaginaires !

SORTIE NATURE • 14h

Partez à la découverte des plantes et des animaux qui ont inspiré la création de Pikachu et de vos Pokémon préférés ! Tels de fins observateurs, identifiez ce qui rapproche ou différencie les Pokémon de vrais animaux ou végétaux.

Par les écogardes de la Communauté de communes.

Réservation recommandée

sur www.iledere.com ou auprès du Bureau d'Accueil de la commune au 05 46 09 80 62

De 6 à 12 ans

Durée : 2h

📍 Parking du chemin de la loge, le défend Rivedoux-Plage





Voyage en Terre du Milieu d'Arnaud Rafaelian

ATELIER DESSIN • 15h

Atelier d'illustrations autour de l'univers de Tolkien pour adolescents & adultes.
Par la bibliothèque de la Couarde-sur-Mer.

Réservation obligatoire au 05 46 43 91 80

À partir de 12 ans • Durée: 2h

📍 Médiathèque, 2 rue de la République,
Sainte-Marie-de-Ré

Tolkien et les sciences par Jean-Sébastien Steyer et Arnaud Rafaelian

CONFÉRENCE • 19h

Dans ses romans, J.R.R. Tolkien a imaginé un monde complexe et vaste. Cartes détaillées, personnages multiples, histoire dans l'histoire... Cet univers fantastique est tellement construit qu'il devient un excellent prétexte pour faire des sciences. Redécouvrez une œuvre majeure à la lumière de nos connaissances scientifiques actuelles.

Par la médiathèque de Sainte-Marie-de-Ré.

Réservation recommandée au 05 46 43 91 80

À partir de 12 ans • Durée: 1h30

📍 Médiathèque, 2 rue de la République,
Sainte-Marie-de-Ré

Jeudi 17 avril

Le monstre sorti des mers de Benoît Hapiot

ATELIER MÉDIATION SCIENTIFIQUE • 9h30

Les déchets marins, témoins silencieux de notre impact sur les océans, se métamorphosent sous nos yeux. Guidés par l'artiste Benoît Hapiot, donnez naissance à une créature mythique, un monstre marin issu de notre imagination collective. Cet atelier nous invite à repenser notre rapport à la mer et à transformer des débris en une œuvre d'art collective.

Par la Bibliothèque de La Couarde-sur-Mer.

À partir de 12 ans • Durée: 2h

📍 Esplanade du Peu Ragot,
La Couarde-sur-Mer



Jeudi 17 avril

Combien de doigts à un extraterrestre ?

de Jean-Sébastien Steyer

ATELIER MÉDIATION SCIENTIFIQUE • 10h

Pourquoi le monstre Alien a-t-il une grosse tête ? Pourquoi E.T. a-t-il de grands yeux bleus ? Un ver géant est-il plausible sur une planète de sable ? Dans le cinéma et la littérature, les extraterrestres de la science-fiction représentent une altérité. Ils sont souvent imaginés selon les critères d'une époque et les besoins d'un scénario. Comment construire un extraterrestre cohérent ? Et que peut-on en dire à la lumière des connaissances actuelles ?

Par le bocal.

Réservation recommandée au 07 44 47 18 54

À partir de 12 ans • Durée: 2h

📍 Le Bocal, La Garenne - 6 rue Charles de Gaulle, La Courde-sur-Mer

Retour vers le passé sur l'estran !

SORTIE NATURE • 14h

Arpentez l'estran et... imaginez ce lieu tel qu'il était il y a 150 000 000 d'années ! Ammonites, oursins, coquilles de bivalves... Faites connaissance avec ces êtres étranges qui peuplaient ces lieux qui nous sont familiers. Vous êtes curieux et aimez les créatures marines d'une époque reculée ? Venez découvrir leur histoire !

Par Quartier 17 et les écogardes de la Communauté de communes.

! Déconseillé aux personnes à mobilité réduite à cause du terrain rocailleux.

Réservation obligatoire sur www.iledere.com ou auprès du Bureau d'Accueil de la commune au 05 46 29 07 91

À partir de 8 ans • Durée: 2h

📍 Chemin le Grouin, parking Le Grouin (avant le Fort), Loix



Anatomie comparée des espèces imaginaires

de Jean-Sébastien Steyer
et Arnaud Rafaelian

CONFÉRENCE DESSINÉE • 18h

Chewbacca, Spider-Man, Totoro... De la mythologie aux dessins animés en passant par les super-héros, les êtres imaginaires empruntent souvent leurs caractéristiques aux espèces bien réelles. Quelles sont-elles ? Comment Totoro fait-il pour voler et paraître plus léger que l'air ? Et où classer Chewbacca dans l'arbre du Vivant ? Glissez-vous dans la peau d'un naturaliste pour décrypter, à la lumière des connaissances actuelles, ces icônes de la pop culture. Une enquête scientifique entre biologie, écologie et science-fiction pour éveiller votre curiosité tout en aiguisant votre sens critique.

Réservation obligatoire sur www.iledere.com ou auprès du Bureau d'Accueil de la commune au 05 46 09 20 06

À partir de 12 ans • Durée: 1h30

📍 Salle Vauban, place de la République Saint-Martin-de-Ré

Vendredi 18 avril

Les bestioles de la vase

ANIMATION PARENTS-ENFANTS • 11h

Milieux naturels mal-aimés, les vasières regorgent de vie. La Ligue pour la protection des oiseaux et l'A.N.C.R.E. Maritaise proposent aux enfants (et aux plus grands !) d'observer toutes ces formes de vie étonnantes, puis de donner libre cours à leur imagination en modelant en argile leurs propres "bestioles de la vase".

Par la LPO et l'A.N.C.R.E. Maritaise.

Réservation obligatoire auprès de la Maison du Fier au 05 46 29 50 74 ou par mail à lpoiledere@lpo.fr

Tout public • Durée: 1h

📍 A.N.C.R.E. Maritaise, 63, Cours de Jarrières - La Noue, Sainte-Marie-de-Ré

Samedi 19 avril

La fileuse d'ortie : si l'ortie m'était contée et filée

BALADE CONTÉE ET ATELIER DE CRÉATION VÉGÉTALE • 14h

Mal-aimée, l'ortie a pourtant bien des secrets à nous révéler ! Partons à sa découverte au cours d'une balade contée et d'ateliers créatifs : filage, confection de bijoux et de gourmandises.

Par l'école buissonnière et Marie-Ange Frey.

Réservation recommandée au 06 52 13 29 60

À partir de 7 ans • Durée: 3h

📍 École Buissonnière (dans l'enceinte du camping Seagreen les Grenettes), 3 route de l'ermitage, Sainte-Marie-de-Ré

Dimanche 20 avril

Les rivages de l'Aunis au temps des dinosaures

CONFÉRENCE • 15h

La Société d'archéologie et d'histoire de la Charente-Maritime vous invite à une conférence captivante. Cette présentation vous fera voyager à travers 150 millions d'années d'histoire géologique et paléontologique de la région. Rejoignez-nous pour un voyage temporel unique qui éveillera votre imagination et enrichira votre compréhension de la biodiversité passée et présente.

Interventions de Thierry Bouyer, Eric Dépré et Pierre Miramand de l'Association d'histoire et de géographie en Pays Aunisien (AHGPA).

Réservation obligatoire sur www.iledere.com ou auprès du Bureau d'Accueil de la commune au 05 46 29 82 93

À partir de 16 ans • Durée: 2h

📍 Salle des associations, 9 Grande Rue, La Couarde-sur-Mer

Mardi 22 avril

Star Wars et l'astronomie : voyage à la découverte des mystères de la Force

INITIATION À L'ASTRONOMIE • 20h30

Embarquez pour un voyage interstellaire exceptionnel à la découverte des secrets de l'univers, inspiré de la célèbre saga Star Wars ! Cet atelier ludique et pédagogique vous invite à explorer les liens fascinants entre science-fiction et réalité scientifique.

Par Ré astronomie.

Réservation obligatoire sur www.iledere.com ou auprès du Bureau d'Accueil de la commune au 05 46 29 82 93

À partir de 8 ans • Durée: 1h

📍 Salle des associations, 15 rue Pasteur, La Couarde-sur-Mer

Jeudi 24 avril

Les bestioles de la vase

ANIMATION PARENT - ENFANT • 11h

Milieux naturels mal aimés, les vasières regorgent de vie. La Ligue pour la protection des oiseaux et l'A.N.C.R.E. Maritaise proposent aux enfants (et aux plus grands!) d'observer toutes ces formes de vie étonnantes, puis de donner libre cours à leur imagination en modelant en argile leurs propres "bestioles de la vase".

Par la LPO et l'A.N.C.R.E. Maritaise.

Réservation recommandée au 05 46 29 72 93

Tout public • Durée: 1h

📍 A.N.C.R.E. Maritaise, 63, Cours de Jarrières - La Noue, Sainte-Marie-de-Ré

L'apothicairerie ou la magie des plantes

ANIMATION • 14h

Pénétrez dans un monde secret où les plantes révèlent leurs pouvoirs les plus insoupçonnés. Devenez apprenti sorcier et découvrez les secrets de l'apothicairerie.

Par le service patrimoine et les écogardes de la Communauté de communes.

Réservation obligatoire sur www.iledere.com ou auprès du Bureau d'Accueil de la commune au 05 46 09 20 06

À partir de 6 ans • Durée: 1h30

📍 Apothicairerie, 3 rue du père Ignace, Saint-Martin-de-Ré



L'axolotl, les secrets d'une métamorphose

de Virginie Alajidi

ATELIER AQUARELLE • 15h

Plongez dans le monde fascinant de l'axolotl et découvrez les secrets de sa métamorphose. Cet atelier créatif vous invite à représenter les différentes étapes de sa transformation, de l'œuf à l'adulte. Guidé par l'illustratrice Virginie Alajidi, vous étudierez cet étrange animal sous toutes ses coutures lors d'un atelier d'aquarelle.

Par la Bibliothèque du Bois-Plage-en-Ré.

Réservation recommandée au 05 46 00 37 65 ou à biblio@leboisplage.fr

À partir de 8 ans • Durée: 2h

📍 Bibliothèque 87, rue des Barjottes, Le Bois-Plage-en-Ré

Vendredi 25 avril • 10h

Mardi 29 avril • 13h30

Les géoglyphes de l'estran

SORTIE NATURE

De simples lignes vues du ciel ou l'héritage d'une civilisation engloutie ? À la pointe de la lasse, les écogardes invitent à explorer l'estran à marée basse à partir de ces structures circulaires héritées d'un passé lointain. Ce sera l'occasion de découvrir la faune intrigante du littoral rétais et de replonger il y a 18 000 ans à la naissance de l'île. Curiosité et bottes de gueur !

Par les écogardes de la Communauté de communes.

Réservation obligatoire sur www.iledere.com ou auprès du Bureau d'Accueil de la commune au 05 46 29 07 91

Tout public • Durée: 1h30

📍 Parking du Pas du Préau, Loix



Mardi 29 avril

Le temps des ogres

Adapté du roman de
Michelle Montmoulineix

CONTE MUSICAL • 16h30

Dans la vallée de Milleherbes, Victoire, treize ans, vit avec ses tantes Oma et Rosy dans un petit village. Le réchauffement climatique a entraîné une raréfaction de l'eau désormais rationnée. Quand Victoire tombe malade, ses tantes sont obligées de négocier avec l'affreux guérisseur, le vieux Glauque et son fils Brunon, qui les trahissent et les dénoncent aux Patrouilleurs, une milice de l'eau qui sème la terreur. Oma et Rosy sont emprisonnées et Victoire doit fuir. Alors commence l'incroyable voyage de Victoire... Solidarité, préservation du vivant, partage et entraide sont les sujets abordés dans cette histoire surprenante, racontée avec une grande finesse poétique, des images et des métaphores fascinantes.

Par la compagnie des Tardigrades.

La représentation sera suivie d'un échange avec l'autrice.

Réservation obligatoire au 05 46 43 91 80
ou 06 27 46 34 57

À partir de 10 ans • Durée: 1h30

📍 Médiathèque, 2 rue de la République,
Sainte-Marie-de-Ré

En continu !

Du 1^{er} avril au 1^{er} mai 2025

La chasse aux créatures fantastiques

RALLYE QUIZZ

L'île de Ré est envahie de créatures fantastiques ! Jessie Désolée a caché ses plus belles créations dans les Bureaux d'Accueil. Pour les retrouver, il faudra être malin et résoudre de mystérieuses énigmes. Osez-vous relever le défi et devenir le plus grand chasseur de créatures de l'île ?

Par Destination île de Ré.

À partir de 6 ans

📍 Dans tous les bureaux d'accueil de l'île de Ré

Carnet des sciences en Terre du Milieu

EXPOSITION

Les archivistes de la Grande Bibliothèque de Minas Tirith ont découvert le carnet de terrain du magicien Radagast le Brun !

Comme son ami Gandalf, Radagast aimait parcourir la Terre du Milieu, observant les plantes, les animaux, mais aussi les monstres et les populations.

Ce carnet, destiné à l'un de ses fidèles amis terriens, rapproche le monde de la Terre du Milieu de la planète bleue. Voici, en douze panneaux, un extrait inédit de ses pérégrinations scientifiques, carte à l'appui. Bon voyage en Terre du Milieu !

Par Arnaud Rafaelian Lehoucq, Roland, Loïc Mangin et Jean-Sébastien Steyer.

À partir de 12 ans

📍 Médiathèque, 2 rue de la République,
Sainte-Marie-de-Ré



Expo XXL : biodiversité et imaginaires

EXPOSITION PHOTO

Les rues de Loix se parent de mille couleurs grâce aux photographes du club photo de l'île de Ré ! Une invitation à (re)découvrir l'île de Ré sous un nouveau jour.

Par île de Ré Photo Club.

📍 Loix

Fossiles au temps des dinosaures

EXPOSITION

Dévoilez les mystères de la vie passée ! Plongez au cœur de l'ère des dinosaures et admirez des fossiles exceptionnels collectés par l'association Quartier 17.

📍 Bureau d'accueil de Saint-Martin-de-Ré

Vues du ciel

EXPOSITION

Explorez nébuleuses et constellations à travers ces clichés du ciel pris depuis l'île de Ré.

Par Ré Astronomie.

📍 Mairie, La Couarde-sur-Mer

Belle, rebelle et immortelle :

la sirène dans l'histoire, la littérature et l'art

EXPOSITION

Plongez dans l'univers des sirènes ! Cette exposition retrace l'évolution de cette créature mythique à travers les âges. De la dangereuse séductrice de l'Antiquité à l'icône romantique moderne, découvrez comment la sirène a inspiré les artistes à différentes époques.

Par la Bibliothèque de la Couarde-sur-Mer.

📍 Bibliothèque, La Couarde-sur-Mer

L'imaginaire à travers le livre pop-up

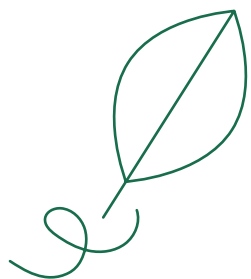
EXPOSITION

Une exposition dédiée à l'univers fascinant des livres pop-up ! Nous vous invitons à découvrir la magie de la littérature en relief. Les livres pop-up ne sont pas seulement des objets d'art, mais aussi des œuvres d'ingéniosité qui allient imagination et mécanique.

Que vous soyez passionné de littérature, amateur d'art ou simplement curieux, cette exposition promet d'éveiller vos sens et votre imagination.

Par l'A.N.C.R.E. Maritaise en partenariat avec la médiathèque de Sainte-Marie-de-Ré.

📍 L'A.N.C.R.E. Maritaise, 63, Cours de Jarrières - La Noue, Sainte Marie-de-Ré



Expérimentez, ressentez... **la nature** **vous envoûte !**

Partez à la découverte de la nature avec tous vos sens. Ces expériences vous invitent à un voyage sensoriel au cœur de la biodiversité. Quelles traces laisse la biodiversité de l'île dans nos mémoires et nos imaginaires ? Comment découvrir autrement, par les sens, la nature qui nous entoure ?

Marches méditatives, balades contées, installations immersives et créations participatives permettront de repenser votre relation au vivant et de mieux comprendre les enjeux de préservation de la biodiversité.

Nos invités

Alice Leblanc Laroche et Morgane Gloux ont parcouru l'île de Ré à la rencontre des Rétais durant l'hiver. Leurs œuvres soulignent la relation qu'entretiennent les habitants avec la biodiversité de l'île. Découvrez leurs expositions durant tout le Mois de l'environnement !



**Alice
Leblanc Laroche**

ARTISTE

Au cœur de la pratique d'Alice Leblanc-Laroche, il y a le dessin et l'impression : en mouvement permanent, elle navigue entre narratif et géométrique, comme elle circule entre pièces textiles et impressions papier. Creusant la question du territoire mêlé à l'humain, elle poursuit l'impression en série sur des objets multiples, fonctionnels ou ornementaux. Ses dernières recherches la mènent à tirer les lignes naturelles de l'océan Atlantique, entrelaçant des éléments vivants et minéraux du littoral : pour le Parc naturel marin, elle élabore des paysages et un nuancier nourri des sédiments et des matières organiques, tremplin d'explorations imprimées inédites.



**Morgane
Gloux**

ARTISTE CARTOGRAPHE

Artiste cartographe et urbaniste, Morgane Gloux est la créatrice des Cartes Narratives. Ses cartes sont nées par le trait, pour raconter les lieux, les rencontres, les histoires vécues... et pour garder en mémoire des souvenirs de voyages. Elle retranscrit aujourd'hui des récits d'usagers de territoires variés pour en dessiner des cartes à la main. Par la cartographie, elle aime que les lieux sortent enrichis par un apport sensible, poétique et décalé. La vue aérienne, la main levée, la pointe fine, le noir et blanc, l'attention aux détails - de la vie et du dessin - prennent souvent le contre-pied des habitudes pour donner un autre regard sur le territoire, en amenant des échanges et des réflexions.

Le coup de ♥

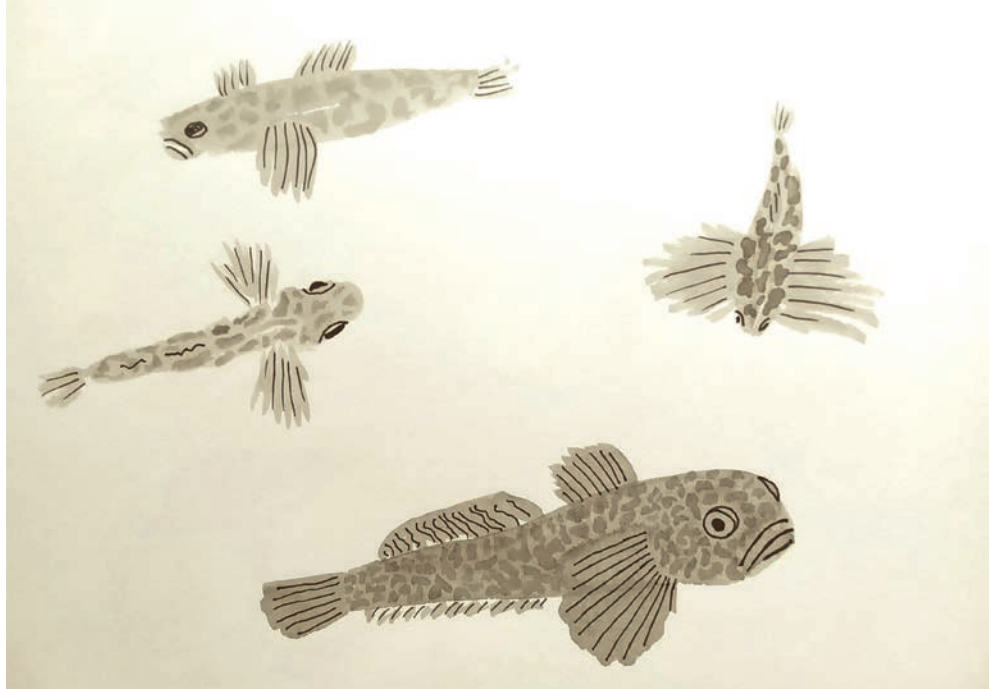
"Les îles ont ce pouvoir de susciter un intérêt particulier chez chacun d'entre nous. Habitants ou voyageurs se construisent une image mentale du territoire. Pour l'île de Ré, la diversité de ces représentations est grande : île du sel, île des fortifications, île à vélo, île du baigne... Ces représentations, parfois fantasmées, témoignent de la richesse patrimoniale, naturelle et culturelle de l'île de Ré, richesse qu'il convient d'appréhender, de transmettre et préserver."

Le travail de Morgane Gloux, par la collecte d'informations, de perceptions et la conception d'une carte narrative de la biodiversité de l'île répond parfaitement à cet objectif de compréhension et transmission qui est au cœur de nos missions éducatives."



**Christelle
Rivalland**

Directrice du musée Ernest Cognacq



Jeudi 3 avril

Entre roches et eaux d'Alice Leblanc Laroche

VERNISSAGE EXPOSITION SÉRIGRAPHIES

• 18h

Pour *Entre roches & eaux*, Alice Leblanc Laroche a imaginé, avec les enfants et leurs accompagnantes, un catalogue collectif des "bêtes de l'estran", comme un abécédaire de leur aire marine éducative, fait de dessins, de couleurs et de matières. Au terme d'une initiation aux techniques d'impression, ils impriment leur faune imaginaire.

Cette exposition s'inscrit dans la continuité de sa recherche artistique personnelle, autour du territoire subtil et mouvant du Parc, fait de cycles et de passages, axé sur les zones humides des estrans et des vasières.

Venez échanger avec l'artiste et les enfants de l'école de la Flotte autour de leurs œuvres.

Par Alice Leblanc Laroche, avec l'aire marine éducative (AME) de l'école de la Flotte, leur institutrice et les écogardes de la Communauté de communes.

Avec le soutien financier du Parc naturel marin de l'estuaire de la Gironde et de la mer des Pertuis.

Tout public • Durée: 1h

📍 Petite École de la Noue,
43 cour des écoles, Sainte-Marie-de-Ré

Aire marine éducative...

Késako ?

L'Aire Marine Educative (AME) permet aux écoles de découvrir et protéger de manière participative une zone sur l'estran à partir de différentes approches (scientifique, sociale, touristique, artistique...).

Ce programme est financé par le Parc naturel marin et l'Office français de la biodiversité.



Samedi 5 avril

Sculpture et biodiversité

ATELIER DE SAVOIR FAIRE • 14h

Viens découvrir le chapiteau magique de Michel (Grünholzmobil) pour travailler du bois vert avec tes mains créatives et des outils de nos ancêtres !

Par l'École Buissonnière.

Réservation recommandée au 06 52 13 29 60

À partir de 12 ans • Durée: 2h

📍 École Buissonnière (dans l'enceinte du camping Seagreen les Grenettes), 3 route de l'ermitage, Sainte-Marie-de-Ré

Festival "Insectes - Quand art et science font connaissance"

SPECTACLE INAUGURAL :

THÉÂTRE ET MUSIQUE • 17h

Voyage à travers les regards croisés que l'art et la science portent sur l'univers des insectes.

Par Ré Nature Environnement.

Tout public • Durée: 2h30

📍 Salle des fêtes, Ars-en-Ré

Dimanche 6 avril

Balade chez les insectes rétais

CONFÉRENCE • 17h30

En parcourant l'île et la variété de leurs écosystèmes, une balade "virtuelle" vous permettra de déceler l'originalité d'une soixantaine d'insectes, la diversité de leurs modes de vie, leurs couleurs souvent exotiques, et un peu de leur histoire évolutive.

Par Ré Nature Environnement, animé par Patrice Giraudeau & Marcel Jouve.

Tout public • Durée: 2h

📍 Salle des fêtes, Ars-en-Ré

Lundi 7 avril

Insecte de la lumière

CONFÉRENCE • 18h

Les arthropodes, et les insectes en particulier, sont le siège de phénomènes physiques touchant la propagation de la lumière, qui leur confèrent leurs couleurs et constituent une importante source de bio-inspiration.

Par Ré Nature Environnement, animé par Serge Berthier, professeur de physique à Sorbonne Université.

Tout public • Durée: 2h

📍 Salle des fêtes, Ars-en-Ré

Mercredi 9 avril

Incomparable beauté du charançon : les chemins multiples de son évolution

CONFÉRENCE • 18h

Une illustration de l'évolution
du mimétisme chez les insectes.

Par Ré Nature Environnement, animé
par Pascal Gauduchon, Patrice Giraudeau
et Marcel Jouve.

À partir de 12 ans • Durée: 2h

📍 Salle des fêtes, Ars-en-Ré

Jeudi 10 avril

Balade chez les insectes rétais

CONFÉRENCE • 17h30

Par Ré Nature Environnement, animé
par Patrice Giraudeau & Marcel Jouve.

Tout public • Durée: 2h

📍 Salle des Fêtes,
Saint-Clément-des-Baleines

Vendredi 11 avril

La traversée des Évières

par Cuesta et Alexis Fichet

MARCHE EXPLORATOIRE THÉÂTRALISÉE

• 16h30

Écoutez le son des cloches,
c'est un appel vers l'inconnu.

Que vous soyez marcheur aguerri ou
promeneur du dimanche, chaussez-vous
promptement et rejoignez l'aventure !
La Traversée des Évières est une marche,
une exploration, un parcours au sein
du site des Évières.

Connaissez-vous ce site ? Situé au cœur
de l'île, entre les villages de Saint-Martin-
de-Ré, La Flotte, Sainte-Marie-de-Ré
et du Bois-Plage-en-Ré, cet espace
naturel méconnu se singularise par la
présence des mystérieuses dunes grises.
Elles abritent un écosystème fragile
et sublime. Autour de la vaste clairière
située au centre du site, les pelouses
sablonneuses se mêlent au couvert
forestier constitué de pins maritimes et
pins parasols créant ainsi des habitats
propices à de nombreuses espèces.

La fiction qui accompagne cette marche
émane des savoirs, des savoir-faire et des
récits collectés lors d'un travail d'enquête
(au détour d'ateliers, de veillées chez
l'habitant...) mené auprès des personnes-
ressources du territoire durant l'hiver.

Informations complémentaires page 15.

À partir de 8 ans • Durée: 2h

📍 Site des Évières, Le Bois-Plage-en-Ré
Lieu tenu secret, transmis à l'inscription





Vendredi 11 avril

Voyage Imaginaire de Territoires imaginaires

PARCOURS IMMERSIF • De 17h à 23h

Dès 17h, profitez en famille d'animations, de jeux et de spectacles imaginés pour petits et grands. Chasse aux Pokémon, jeu de piste, atelier aquarelle et autres surprises sont au programme !

Découvrez également les expositions créées pour l'occasion avec les habitants de l'île de Ré.

Territoires imaginaires vous invite ensuite à un voyage poétique mêlant spectacles, performances sonores immersives et mise en lumière du Parc de la Barbette.

À la tombée de la nuit, le parc se transforme en un univers maritime et aquatique envoûtant. Déambulez à la découverte de coraux phosphorescents, de méduses translucides et de poissons lumineux.

Mise en lumière à partir de 21h.
Programme complet page 10.

Par les écogardes de la Communauté de communes.

Tout public • Durée: toute la soirée

📍 Parc de la Barbette, Saint-Martin-de-Ré

Samedi 12 avril

La traversée des Évières

MARCHE EXPLORATOIRE • 10h et 14h30

Informations complémentaires page précédente et en page 15.

Vladimir Nabokov et ses papillons

CONFÉRENCE-LECTURE • 18h

Spécialiste de l'œuvre de Vladimir Nabokov, l'un des auteurs les plus importants de la littérature du XX^e siècle, Marie Bouchet analysera les liens entre son style littéraire, son goût pour la précision des détails et les motifs complexes, et son activité de lépidoptériste reconnu.

Par Ré Nature Environnement, animé par Marie Bouchet de l'Université de Toulouse 2 Jean Jaurès et la Mer écrite.

À partir de 16 ans • Durée: 2h

📍 Bibliothèque, Ars-en-Ré

Lundi 14 avril

Dessine-moi une courtilière

ATELIER AQUARELLE • 14h

Percez les secrets des courtilières. Cet atelier d'aquarelle ludique et créatif vous invite à donner vie à ces petites exploratrices des profondeurs. En vous laissant guider par votre imagination, vous créez des œuvres uniques et colorées, tout en vous connectant à la nature. Animation ouverte à tous, quel que soit votre niveau. Matériel fourni.

Par les écogardes de la CdC.

Réservation obligatoire sur www.iledere.com ou auprès du Bureau d'Accueil de la commune au 05 46 29 24 19

À partir de 8 ans • Durée: 1h

📍 Parking du lieu dit Basse Charge, Saint-Clément-des-Baleines

Monstres des mers

CONFÉRENCE • 18h

Approfondissez vos connaissances sur les mammifères marins ! En complément, l'exposition "Mammifères marins et leurs invités extraordinaires", réalisée par le Centre départemental d'accueil de l'île de Ré (CDAIR) de Saint-Martin-de-Ré est à découvrir au musée des mammifères marins de l'A.N.C.R.E. Maritaise.

Par Ré Nature Environnement.

Réservation obligatoire auprès de l'A.N.C.R.E. Maritaise au 06 79 67 40 19 ou à info@saintemariedere.fr

À partir de 8 ans • Durée: 2h

📍 A.N.C.R.E. Maritaise, 63, Cours de Jarrières - La Noue, Sainte-Marie-de-Ré

Mercredi 23 avril

Contes de la nature fantastique de llot-Théâtre

SPECTACLE DE CONTES • 15h

À partir de l'imagination des enfants et des souvenirs des marais salants conservés par les aînés du village, de la forêt et du bord de mer, la résidence La Tonnelle, en partenariat avec la compagnie llot-Théâtre, vous invite à découvrir des contes aux frontières du fantastique et du réel. Ces récits prendront vie dans une "racontée" en sons et musique pour un moment poétique et enchanteur ouvert à tous ! Par la résidence la Tonnelle.

Tout public • Durée: 1h

📍 Résidence La Tonnelle, rue des Ajoncs, Sainte-Marie-de-Ré

Vendredi 25 avril

CléAU

SPECTACLE MUSICAL • 16h

Un spectacle en musique et en plein air pour célébrer la beauté du ciel, la puissance de la mer, les arbres et les herbes folles, notre terre d'argile et d'asile.

Par Ré Nature Environnement en partenariat avec l'A.N.C.R.E. Maritaise et la LPO.

Réservation obligatoire au 06 79 67 40 19 ou à info@saintemariedere.fr

Tout public • Durée: 1h30

📍 Parc Montamer, Sainte-Marie-de-Ré

Vendredi 25 avril

Inauguration du Refuge de la LPO à Saint-Martin-de-Ré

Déambulation guidée

RENCONTRE • 11h

Déambulation pilotée par des représentants de la Ligue de protection des oiseaux (LPO) au Vert Clos pour observer la faune et la flore. Elle sera suivie de la signature de la convention en présence de Allain Bougrain-Dubourg et l'identité visuelle des refuges de Saint Martin-de-Ré sera dévoilée. Un moment de convivialité clôturera la manifestation.

Inscription à l'accueil de la mairie et au 05 46 09 38 90

Tout public • Durée : 1h30

📍 Parking du Vert Clos, Saint-Martin-de-Ré

En cas de pluie : Musée Ernest Cognacq, 13, Av. Bouthillier, Saint-Martin-de-Ré

Biodiversité et mythologies grecque et égyptienne

CONFÉRENCE • 14h30

Conférence introduite par Allain Bougrain-Dubourg. Intervention de la LPO sur les refuges de Saint-Martin de Ré et leur rôle dans la commune et dans la citadelle, suivie d'une conférence sur la biodiversité dans les mythologies grecque et égyptienne (chouette d'Athéna, etc.).

Tout public • Durée : 1h30

📍 Salle Vauban, Place de la République, Saint-Martin-de-Ré

L'arbre des contes

SPECTACLE • 17h

"L'arbre des contes" est une promenade pleine d'émotions où le conte, le théâtre et la musique sont étroitement liés. La voix généreuse d'une conteuse comédienne et la richesse sonore du violoncelle vous guideront dans ce conte à tiroirs où s'entremêlent plusieurs histoires sur le thème des arbres.

Léa Quinson a créé un conte original qui englobe trois contes traditionnels : l'arbre de vie, l'arbre qui parle et le petit merle. La partition musicale a été composée par Sylvain Meillan, qui l'interprète en direct.

Vous vous baladerez dans les branches d'un arbre si grand qu'on ne peut en distinguer la cime, vous rencontrerez trois étranges sœurs, un lièvre malin, un sapin accueillant, le roi de l'hiver, un lion affamé et vous goûterez l'étrange fruit de la vie...

Réservation auprès du musée Ernest Cognacq au 05 46 09 21 22

À partir de 5 ans • Durée : 1h

📍 Musée Ernest Cognacq, 13, Av. Bouthillier, Saint-Martin-de-Ré



À la découverte de la chouette chevêche

ANIMATION • 20h15

Déambulation pilotée par des représentants de la LPO dans les remparts à la tombée de la nuit pour l'observation des chouettes d'Athéna (chouettes chevêches).

Par la commune de Saint-Martin-de-Ré.

Réservation obligatoire à l'accueil de la mairie ou au 05 46 09 38 90

Tout public • Durée : 1h

📍 Entrée du camping municipal, rue du rempart, Saint-Martin-de-Ré



Vendredi 25 avril

Les fruits du levant

de Jean-Yves Maisonneuve

CONFÉRENCE • 18h

La terre est un immense jardin et le monde végétal, une corne d'abondance.

Si beaucoup de nos fruits familiers sont nés en Asie Mineure ou en Amérique, d'autres nous proviennent de l'Asie du Sud-Est, rapportés par les explorateurs, les botanistes et les aventuriers.

Nous suivrons les pas d'Alexandre le Grand et de Marco Polo, le sillage de Vasco de Gama et de Magellan pour observer tous ces fruits nés en Extrême-Orient. Certains se sont adaptés depuis longtemps dans nos jardins et nos exploitations : la pêche, l'abricot, le kaki ou les agrumes, et d'autres sont arrivés plus récemment : le kiwi, la baie de goji, l'akébia, le ragouminier ou l'hovénie sucrée.

Par la commune de La Couarde-sur-Mer.

Tout public • Durée : 2h

📍 Salle des associations, 15 rue Pasteur, La Couarde-sur-Mer

Samedi 26 avril

Danser la mer, imaginer le littoral

SPECTACLE DE DANSE • 14h

Contemporé Danse vous invite à la restitution de la création chorégraphique réalisée dans le cadre du Mois de l'environnement par les stagiaires du projet "Danser la mer, imaginer le littoral". Danse, arts plastiques et découverte de la nature s'y sont mêlés pour permettre aux participants de créer une œuvre unique, inspirée par la beauté et la fragilité de notre littoral. Elle vous sera dévoilée sur l'estran.

Par Contemporé Danse.

Réservation obligatoire auprès
d'Anne-Laure Nivet au 06 78 80 33 74
ou contempore danse@gmail.com

Tout public • Durée : 45 min

📍 Plage du Peu des Hommes,
La Couarde-sur-Mer



Un instant au jardin

ANIMATIONS FÊTE DES JARDINS • 15h

Rejoignez-nous au Square Roger Bonnin pour un après-midi festif et familial ! Au programme : rencontres avec des experts du jardinage, démonstration de vannerie, vente de plants par Jules Caspar, animations avec l'association Le bocal, atelier créatif "la lactofermentation" avec Corinne Caspar, animation sur le gaspillage alimentaire avec le vélomixeur de "pas de gachis entre nous" et d'autres surprises. Concert live avec "Pick me up".

Par la commune de La Couarde-sur-Mer.

Tout public • Durée : 3h

📍 Square Roger Bonnin,
La Couarde-sur-Mer



Entre chien et loup

SPECTACLE CIRQUE • 19h30

Venant d'horizons artistiques bien différents et liés par l'envie commune de créer, une artiste circassienne et un musicien s'offrent le plaisir de se retrouver ensemble pour monter ce court spectacle. Entre chorégraphie, trapèze, musique, poésie et chant, ce spectacle pluridisciplinaire sublimerait la nature environnante, éveillerait votre imaginaire et questionnerait la place de l'art dans la préservation de la biodiversité.

De Label Oyat avec Mathilde Colinet
et Arthur Suprin.

Tout public • Durée : 20 min

📍 Plage de Trousse-Chemise (accès
plage route du feu du fier),
Les Portes-en-Ré

Samedi 26 avril

À la découverte des nudibranches

L'estrange

SORTIE ESTRAN • 9h30

Une balade sur l'estran à marée basse nous permet de voir ce que nous imaginons sous nos pieds lorsque la mer est haute. Apprendre à connaître, c'est aussi conjurer la peur. Découvrez la faune et la flore avec vos bottes pour éviter qu'un crabe ne vous grignote l'orteil.

Par le Muséum d'histoire naturelle et les écogardes de la Communauté de communes. Prévoir bottes ou chaussures d'eau, protection solaire.

À partir de 8 ans • Durée: 1h30

📍 Phare des Baleines, abri du canot de sauvetage, Saint-Clément-des-Baleines

Plongez dans l'univers coloré des nudibranches !

d'Alice Leblanc Laroche

INITIATION À LA SÉRIGRAPHIE • 14h

Cet atelier vous invite à découvrir la technique de la sérigraphie (impression de motifs à répétition) tout en vous immergeant dans le monde fascinant des nudibranches. Une expérience unique pour allier art et découverte de la biodiversité marine.

Par les écogardes de la Communauté de communes.

À partir de 8 ans • Durée: 2h

📍 Phare des Baleines, 155 All. du Phare, Saint-Clément-des-Baleines



Nudibranches des Pertuis

ATELIER DE MÉDIATION SCIENTIFIQUE

• 15h

Dans les années 70, un inventaire des différentes espèces des nudibranches a été réalisé. Le programme de sciences participatives "nudibranches des Pertuis" a pour objectif de mettre à jour cet inventaire : découvrez comment y participer !

Un aquarium vous permettra également de comprendre le milieu de vie de ces limaces de mer carnivores.

Par le Muséum d'histoire naturelle et les écogardes de la Communauté de communes.

À partir de 6 ans • Durée: environ 3h

📍 Phare des Baleines, 155 All. du Phare, Saint-Clément-des-Baleines

Cyclo-ciné

PROJECTION FILM • 21h

Participez à un cyclo-ciné inédit sur le thème de l'océan. Une soirée en plein air dans le cadre enchanteur du phare des baleines pour découvrir une sélection de courts-métrages documentaires et de fictions autour de l'univers marin.

Par les écogardes de la Communauté de communes.

À partir de 8 ans • Durée: 2h

📍 Phare des Baleines, 155 All. du Phare, Saint-Clément-des-Baleines

Dans le cadre du programme de sciences participatives "les nudibranches des Pertuis" parrainé par le Parc naturel marin de l'estuaire de la Gironde et de la mer des Pertuis.

Pour toutes ces animations, **réservation recommandée** sur www.iledere.com ou auprès du Bureau d'Accueil de la commune au 05 46 29 24 19



Dimanche 27 avril

Balade enchantée de Clémentine Mallein

SPECTACLE • 16h30

Participez à une visite musicale et poétique dans les marais au rythme d'instruments venus d'horizons lointains. Ces sonorités envoûtantes racontent comment le saunier transforme l'eau en petits bijoux. Une balade ponctuée de contes et de chansons.

Par l'Écomusée du marais salant.

Réservation obligatoire au 05 46 29 06 77
ou ecomusee@marais-salant.com

Tout public • Durée : 1h

📍 Écomusée du marais salant,
Route de la passe, RD102, Loix

Lundi 28 avril

Fernand m'a dit... La mer de Marie-Ange Frey

SPECTACLE • 10h30

À partir de l'histoire de Fernand, grand plongeur, amoureux de la mer, Marie-Ange Frey met en lumière, sous les aspects féériques du conte, les conséquences de la pêche intensive pour la biodiversité marine ainsi que les gestes à transmettre à nos enfants pour développer des pratiques plus durables.

Par le musée du Platin.

Réservation obligatoire au 05 46 09 61 39
ou contact@museedulatin.fr

À partir de 7 ans • Durée : 1h

📍 Musée du Platin, 4 Cr Félix Faure,
La Flotte

Atelier fabrication d'un mobile de mer

ATELIER • 14h30

Laissez libre cours à votre imagination pour créer un mobile de mer unique à suspendre dans votre intérieur au cours d'un atelier ludique et créatif.

Par le musée du Platin.

Réservation obligatoire au 05 46 09 61 39
ou contact@museeduplatin.fr

À partir de 7 ans • Durée: 1h

📍 Musée du Platin, 4 Cr Félix Faure,
La Flotte

Monstres des mers

CONFÉRENCE • 18h

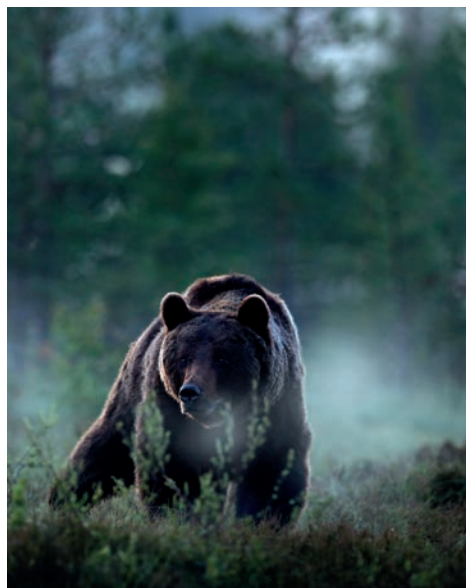
Approfondissez vos connaissances des mammifères marins. En complément, l'exposition "Mammifères marins et leurs invités extraordinaires", réalisée par le Centre départemental d'accueil de l'île de Ré (CDAIR) de Saint-Martin-de-Ré, est à découvrir au musée des mammifères marins de l'A.N.C.R.E. Maritaise.

Par Ré Nature Environnement.

Réservation obligatoire au 06 79 67 40 19
ou info@saintemariedere.fr

À partir de 7 ans • Durée: 1h30

📍 L'A.N.C.R.E. Maritaise,
Sainte-Marie-de-Ré



Mardi 29 avril

Ours simplement sauvage de Laurent Jauffrion et Vincent Munier

FILM DOCUMENTAIRE • 20h

Ce film propose une immersion dans l'un des décors les plus sauvages et mystérieux d'Europe: la cordillère Cantabrique, au nord de l'Espagne. À la manière d'une découverte naturaliste inédite, les images nous transportent dans un univers magique, où la nature est restée intacte au fil des années... Nous suivons, au fil des saisons, une figure animale emblématique qui s'est adaptée à ce territoire vertigineux: l'ours des falaises.

En partenariat avec La Maline.

Réservation obligatoire sur www.lamaline.net

Tout public • Durée: 2h

📍 La Maline, 19, avenue du Mail,
La Couarde-sur-Mer



En continu !

Du 1^{er} au 30 avril 2025

Nudibranches

EXPOSITION PHOTO

Les nudibranches, ces petites limaces de mer, aux couleurs souvent chatoyantes, sont très attrayantes pour les plongeurs et les marcheurs aguerris de l'estran. Cette exposition photo vous donne à voir ce qui est souvent trop petit ou inaccessible mais n'en reste pas moins source d'émerveillement et d'inspiration graphique.

Dans le cadre du programme de sciences participatives "les nudibranches des Pertuis".

Tout public

Du 1^{er} au 27 avril

📍 Phare des Baleines, 155 All. du Phare, 17590 Saint-Clément-des-Baleines

L'arbre soleil d'Onyo

EXPÉRIENCE IMMERSIVE

• Tous les jours de 14h à 18h

Et si vous veniez régénérer un arbre millénaire ?

C'est l'expérience immersive sensorielle que vous propose le studio d'art immersif Onyo. Fermez les yeux et laissez les sons et les lumières de l'installation surprendre votre imagination. Le récit vous emmène au cœur d'une forêt enchantée pour découvrir le mythe de l'Arbre-Soleil. Un moment d'émerveillement qui donne à ressentir une nouvelle manière d'habiter le monde, et de cohabiter avec les autres espèces non-humaines qui nous environnent.

À partir de 8 ans • Durée: 20 min

📍 Salle communautaire, 3 rue du père Ignace, Saint-Martin-de-Ré



Entre roches & eaux : dessiner le littoral, imprimer ses matières

d'Alice Leblanc Laroche

EXPOSITION SÉRIGRAPHIES

Dessinatrice et sérigraphe à La Rochelle, Alice Leblanc Laroche travaille depuis 2024 sur un projet artistique autour des estrans du Parc naturel marin. Cette exposition présente une première étape de ce projet : une vision singulière des paysages de l'île et du littoral, nourrie des sédiments et des matières organiques, dans des explorations imprimées inédites. Faune et flore du territoire se déploient dans des nuanciers de couleurs et des éléments naturels sérigraphiés.

Alice a imaginé, avec les enfants et leurs accompagnantes, un catalogue collectif des "bêtes de l'estran", comme un abécédaire de leur aire marine éducative, fait de dessins, de couleurs et de matières. Au terme d'une initiation au savoir-faire de l'impression, ils impriment leur faune imaginaire.

Cette exposition s'inscrit dans la continuité de sa recherche artistique personnelle, autour du territoire subtil et mouvant du Parc, fait de cycles et de passages, axé sur les zones humides des estrans et des vasières.

Par Alice Leblanc Laroche, avec l'Aire marine éducative (AME) de l'école de la Flotte et leur institutrice Isabelle Martineau, et Soraya Lajili, écogarde à la Communauté de communes.

Avec le soutien financier du Parc naturel marin de l'estuaire de la Gironde et de la mer des Pertuis et de l'Office français de la biodiversité.

Tout public

Du 1^{er} au 13 avril

• Mercredi au vendredi de 14h à 17h
• Samedi et dimanche de 10h à 12h et de 14h à 17h

📍 Petite École, Sainte-Marie-de-Ré

Du 14 au 30 avril

Tous les jours de 10h à 12h et de 14h à 17h

📍 Mairie, Sainte-Marie-de-Ré

Carte narrative de la biodiversité de l'île de Ré

de Morgane Gloux

EXPOSITION

La biodiversité de l'île de Ré est reconnue. Les habitants y sont particulièrement attachés, les écogardes en prennent soin et les touristes adorent la découvrir. Cette démarche vise à récolter et mutualiser des récits donnant à voir l'attachement de chacun à la biodiversité du territoire. Comment se figure-t-on la biodiversité de l'île de Ré ? Quelles histoires évoque-t-on pour en parler ? Quels imaginaires individuels et collectifs se construisent autour d'elle ?

À l'occasion du Mois de l'environnement 2025, Morgane Gloux part à la rencontre de celles et ceux qui vivent sur le territoire pour dessiner à partir de leurs récits une carte narrative de la biodiversité.

Cette création artistique participative est menée sur tout le territoire en collaboration avec le musée Ernest Cognacq, la Maison du Fier, la résidence La Tonnelle, l'association Ré-Clé-Ré et le musée du Platin.

Tout public

📍 Cour du musée Ernest Cognacq, Saint-Martin-de-Ré

Le saviez-vous ?

La carte narrative rentrera dans la collection permanente !

L'œuvre de Morgane Gloux est exposée dans la cour du musée Ernest Cognacq pendant le Mois de l'environnement, puis elle rejoindra ensuite sa collection permanente et sera visible toute l'année au musée !

Imaginer le littoral, danser la mer de Contemporané Danse

STAGE DE DANSE

Plongez au cœur d'une expérience artistique unique : imaginez-vous, pieds nus sur le sable, le vent dans les cheveux, en train de créer une œuvre d'art inspirée par l'océan. Ce stage est une invitation à éveiller tous vos sens et à laisser libre cours à votre créativité.

Accompagné par Anne-Laure Nivet et Églantine Lucas, en mêlant danse, arts plastiques et découverte de la nature, vous créerez une œuvre collective inspirée par la beauté et la fragilité de notre littoral.

Au programme :

- > **Vendredi 11 avril** de 17h à 18h : découverte de l'exposition "Entre roches et eaux" d'Alice Leblanc Laroche.
- > **Dimanche 13 avril** : atelier de sérigraphie avec Alice Leblanc Laroche.
- > **Dimanche 20 avril** : exploration du littoral avec un écogarde de l'île de Ré.
- > **Du 21 au 25 avril** : participez à une création danse-arts plastiques lors d'une session de 5 jours complets de 10h-13h, et 14h-17h en alternant recherches en salle et en extérieur.
- > **Samedi 26 avril** : répétition générale le matin et restitution finale de notre création collective sur la plage du Peu des Hommes à la Couarde-sur-Mer à 14h.

Inscription obligatoire

auprès d'Anne-Laure Nivet au 06 78 80 33 74 ou contemporanedanse@gmail.com

À partir de 7 ans • Débutants bienvenus

📍 La Couarde-sur-Mer

Biodiversité imaginaire de Franck Bascou

FANZINE

Découvrez les mondes peuplés de biodiversité imaginaire inventés par les écodélégués du collège Les Salières. Guidés par l'artiste de bande dessinée Franck Bascou, les jeunes rétais ont exploré la biodiversité de l'île et ont laissé libre cours à leur imagination pour créer des planches de BD originales. Découvrez ce fanzine dans toutes les bibliothèques. Par les écodélégués du collège Les Salières.

Tout public

📍 Dans toutes les bibliothèques de l'île

Insectes - Quand art et science font connaissance

EXPOSITION

La photographie scientifique a un aspect esthétique indéniable, et l'œuvre artistique donne à voir et à ressentir ce qui passait inaperçu, et qui soudain devient familier. À une époque où de grandes populations d'insectes donnent des signes d'effondrement, il nous a semblé que la rencontre entre ces deux univers aiderait à faire mieux connaître le monde extraordinairement divers des insectes. Et changer ainsi la perception que nous en avons...

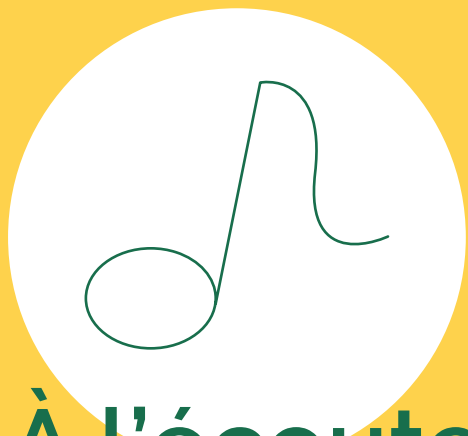
Par Ré Nature Environnement.

Tout public

Du 5 au 13 avril

📍 Ars-en-Ré et
Saint-Clément-des-Baleines





À l'écoute des mélodies sauvages

Plongez au cœur de la nature et laissez-vous envoûter par la symphonie de la vie sauvage ! Le cycle vous invite à un voyage sonore. Au détour de séances d'écoute attentive et de performances musicales inspirées des chants d'oiseaux, découvrez la richesse et la diversité des paysages sonores qui nous entourent.

Des forêts enchantées aux jardins secrets, chaque environnement révèle une partition unique, composée par les milliers d'espèces qui y vivent. Ouvrez grand vos oreilles : cette symphonie de la nature mettra vos sens en éveil.



Nos invités

Allain Bougrain Dubourg et Valentin Tournet ouvrent le mois de l'environnement 2025 avec leur spectacle "À vol d'oiseau". Rendez-vous le 4 avril pour le lancement de cette nouvelle édition !



**Allain
Bougrain Dubourg**
PRÉSIDENT DE LA LPO

Allain Bougrain Dubourg est une figure majeure de la protection de la nature en France. Dès son plus jeune âge, il manifeste un intérêt profond pour le monde animal et s'engage activement dans la défense de la biodiversité. Il devient une figure incontournable du petit écran grâce à de nombreuses émissions consacrées à la faune et à la nature. Tout au long de sa carrière, Allain Bougrain Dubourg s'est battu pour la protection de la nature et des animaux. Il est notamment connu pour son rôle de président de la Ligue pour la protection des oiseaux (LPO).



**Valentin
Tournet**
MUSICIEN

Valentin Tournet est un musicien français, à la fois chef d'orchestre et violiste de gambe. Il a fondé *La Chapelle Harmonique*, un ensemble spécialisé dans la musique baroque. Sa carrière est marquée par une passion précoce pour la musique, une formation classique rigoureuse et une volonté de partager sa passion avec le plus grand nombre. Il est reconnu pour ses interprétations authentiques et son engagement dans la valorisation du patrimoine musical.

Le coup de ♥

"La nature est musicienne et ne connaît pas de fausses notes ! Oiseaux, insectes, vent, pluie, bruits de la mer sont autant de chants, de rythmes par lesquels elle s'exprime. La biodiversité, à la fois ressource pédagogique, éveil à l'environnement, fabuleux réservoir d'inspirations et d'expressions pour les apprentis musiciens, offre une alliance vertueuse mais aussi une source de joie et de curiosité.

Le concert des élèves flûtistes en lien avec la LPO et les balades pédagogiques avec un écogarde - dont l'objectif est de créer un "paysage sonore" en fin d'année - offriront à nos apprentis musiciens, ainsi qu'à leur public, une formidable aventure à travers la nature. La musique leur permet d'être sensibilisés à la biodiversité et de vivre, joyeusement, "l'émoi de l'environnement" !"



Irène Just
Coordinatrice de l'École de Musique
de l'île de Ré



Vendredi 4 avril

À vol d'oiseau

de la Chapelle Harmonique
et Allain Bougrain Dubourg

CONCERT-LECTURE • 19h30

Animée par Allain Bougrain-Dubourg, la performance reposera sur la diffusion d'œuvres musicales et des lectures sur la nature, créant un cadre idyllique pour sensibiliser à la préservation de notre environnement. Ce concert-lecture permettra au public de tous âges de s'émerveiller, de renouer avec la biodiversité et de comprendre ses enjeux cruciaux.

En première partie, les élèves flûtistes de l'école de musique du Bois-Plage-en-Ré nous présenteront une création de paysage sonore et interpréteront des pièces évocatrices des oiseaux.

Réservation recommandée sur www.iledere.com

Le concert sera suivi d'une conférence.
Plus d'informations page 8.

En partenariat avec l'école de musique.

À partir de 8 ans • Durée: 2h

📍 Salle des Paradis, rue des Battages,
Sainte-Marie-de-Ré

Vendredi 11 avril

Birds of silence

d'Anthony Carcone

INSTALLATION - CONCERT • 17h à 21h

La composition d'Anthony Carcone, Birds of Silence, joue de la présence et de l'absence des chants d'oiseaux, et agit comme un révélateur du vide acoustique créé dans notre espace par la disparition des espèces les plus communes, afin d'interpeller sur l'effondrement de la biodiversité.

En présence de la LPO.

Tout public • Durée: 2 min
Session toutes les 30 minutes

📍 Parc de la Barbette, Saint-Martin-de-Ré





Vendredi 11 avril

Entretien végétal de la CIE SERAFINE

RADIOPHONIE POÉTIQUE
• 20h45, 21h45 et 22h45

Entretien Végétal propose un interlude musical où le végétal est à la fois décor, instrument, matière à réflexion et un appel à l'imaginaire. Un cabinet de curiosités composé de plantes chanteuses, de philosophie florale, de mondes invisibles et de machines hypersensibles. Une radiophonie à ciel ouvert emmenée par deux musiciens et créateurs curieux de Serafine. Au fil de ces divagations sonores résonnent les voix de personnalités entretenant un lien familier avec le monde végétal (vigneron, paysagiste, créatrice de cosmétique...) livrant leurs histoires, sensations et émotions. Cet ensemble diffuse une poésie qui nous invite à réfléchir et ressentir nos liens avec le vivant.

Tout public • Durée : 20 min

📍 Parc de la Barbette, Saint-Martin-de-Ré

Vendredi 18

et mercredi 30 avril

La voix des marais de Clémentine Mallein

CONCERT NATURALISTE • 15h

Les paysages des marais, entre terre, eau et reflet du ciel, ont de tout temps poussé les humains à l'imaginaire. Accompagnés de la musicienne et d'un guide naturaliste de la Maison du Fier, venez rêver parmi les oiseaux le temps d'une déambulation musicale.

Par la Maison du Fier.

Réservation obligatoire auprès de la Maison du Fier au 05 46 29 50 74 ou à lpo.iledere@lpo.fr

Tout public • Durée : 1h30

📍 Maison du Fier, Les Portes-en-Ré

Samedi 19 avril

Réveil sensoriel les pieds dans le sable

SORTIE NATURE • 6h

Écouter les sons de la nature au soleil levant, traverser la forêt à l'aube, s'arrêter un instant, contempler, avant de savourer un petit déjeuner dans un transat...

Par les écocardes de la Communauté de communes. Prévoir des vêtements chauds.

Réservation obligatoire sur www.iledere.com ou auprès du Bureau d'Accueil de la commune au 05 46 29 52 71

À partir de 8 ans • Durée : 2h

📍 Parking de Trousse chemise, Route du Feu du Fier, Les-Portes-en-Ré

Samedi 19

et dimanche 20 avril

Imaginez-vous !

PERFORMANCE SENSORIELLE • 16h

Rendez-vous à l'orée d'un bois pour vivre une expérience sensorielle. Les yeux bandés, écoutez un(e) acteur(trice) vous décrire la nature environnante.

Par la compagnie llot-Théâtre.

Réservation obligatoire par mail à cie.ilot.theatre@gmail.com ou par téléphone au 06 87 26 87 96

À partir de 8 ans • Durée : 1h

Samedi 19 avril :

📍 RDV parking de la plage du Lizay, Les Portes-en-Ré

Dimanche 20 avril :

📍 RDV 216, rue des Gros Peux, Rivedoux-Plage

Mardi 22 avril

Les oiseaux dans les oreilles !

SORTIE NATURE • 9h

Plongez au cœur de la nature et affinez votre oreille ! Cette sortie vous invite à une véritable immersion sonore, à la rencontre des oiseaux qui peuplent l'île de Ré.

Un écogarde vous aidera à identifier les différentes espèces grâce à leurs chants au travers d'une balade hors des sentiers battus. Une occasion unique de (re)découvrir la biodiversité qui nous entoure.

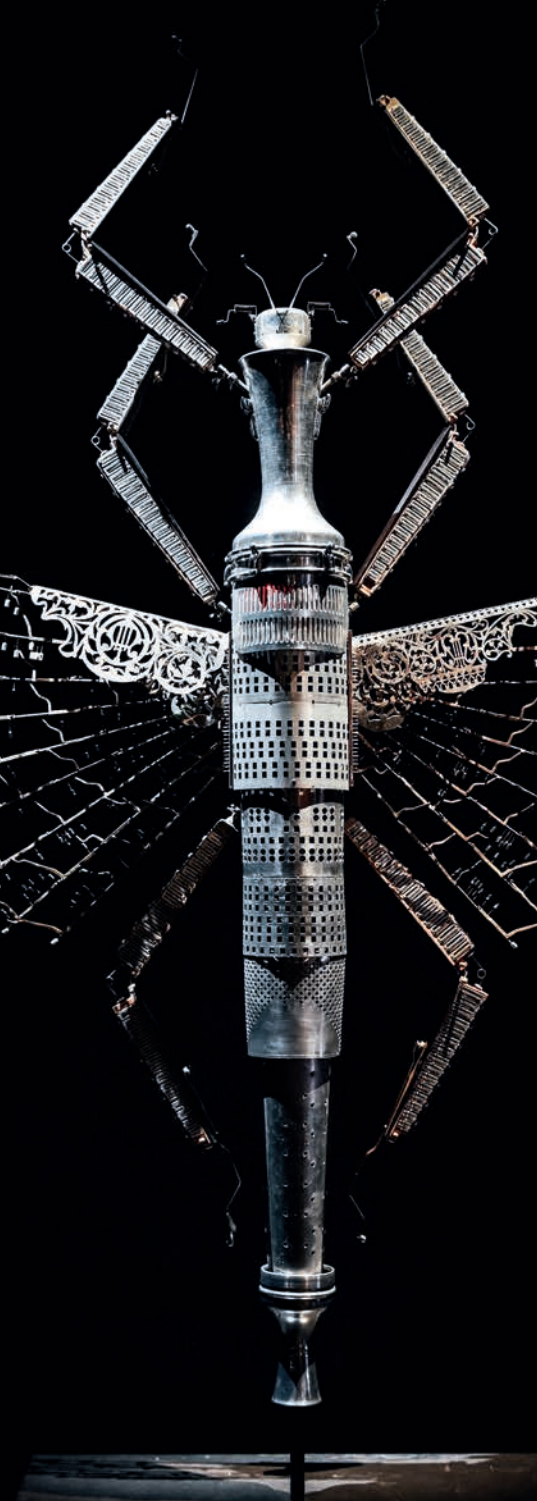
Par les écogardes de la Communauté de communes.

Réservation obligatoire sur www.iledere.com ou auprès du Bureau d'Accueil de la commune au 05 46 29 24 19

Tout public • Durée : 2h

📍 Parking de la Ferme des Baleines, Saint-Clément-des-Baleines





En continu !

Du 1^{er} avril au 1^{er} mai 2025

Anima (Ex) Musica, bestiaire utopique

INSTALLATION

Le collectif *Tout reste à faire* invente des créatures animées et sonores à partir d'instruments de musique hors d'usage. Les créatures animées sont principalement inspirées des arthropodes. Les instruments sont démontés et remontés avec précision et retrouvent une seconde vie. En fonction de leur anatomie et des assemblages effectués, ces créations sont rendues mobiles et animées. Leurs mouvements imitent la discrétion des insectes et se présentent sous forme de vibrations, d'ondulations... Chaque créature fait l'objet d'une composition musicale dont l'orchestration renvoie aux instruments ayant servi à sa fabrication. Le monde des insectes est aussi un monde sonore, c'est pourquoi chaque spécimen est doté d'une partition. Son chant est déclenché par l'intrusion des spectateurs dans son espace et contribue à l'inquiétante étrangeté de la rencontre.

Créé par le Collectif *Tout reste à faire* :
Mathieu Desailly, Vincent Gadras,
David Chalmin.

Tout public • Tous les jours, de 14h
à 18h

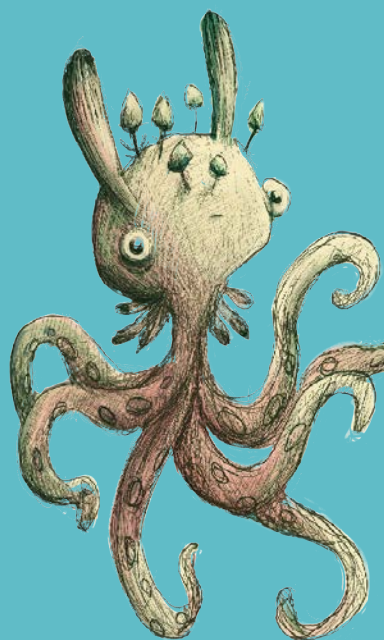
📍 Salle communautaire, 3 rue Père
Ignace, Saint-Martin-de-Ré



Le merveilleux au détour des chemins

Cette année encore, le land art investit l'île durant tout le mois d'avril. Laissez-vous guider le long d'un parcours artistique où chaque détour vous réserve une surprise: des œuvres éphémères, créées à partir de matériaux naturels, vous transporteront dans un univers où biodiversité et imaginaire se mêlent harmonieusement. Émerveillez-vous de ces créations originales à découvrir aux quatre coins de l'île.

Des circuits ont été balisés sur les pistes cyclables afin de profiter d'une balade à vélo pour flâner d'œuvre en œuvre. Découvrez ces parcours sur la carte disponible au début de ce programme.



Nos invités

À l'occasion du mois de l'environnement, des artistes se sont inspirés de la biodiversité rétaise pour créer des œuvres éphémères et uniques à partir de matériaux naturels. Découvrez ces installations land art sur toute l'île du 5 au 30 avril 2025 !



**Matthew
Burton**
ARTISTE

Ingénieur en art, Matthew Burton, transforme la nature en œuvres d'art monumentales qui révèlent la beauté des matériaux bruts tout en célébrant la faune et la flore.



**Prisca
Cosnier**
ARTISTE

Artiste plasticienne, Prisca Cosnier met en avant le caractère éphémère, instable et fragile de l'existence, entre observation, réflexion et poésie.



**Edel
Truda**
ARTISTE

Plasticienne, Edel Truda réalise des installations, des images fixes ou animées, de la création sonore sur la thématique de la dimension relationnelle du vivant : l'interaction entre les êtres vivants et leurs milieux.



**Benjamin
Louveau**
ARTISTE

Artiste du végétal, artisan vannier et architecte, Benjamin Louveau crée des œuvres végétales entre architecture et vannerie.

Le coup de

"Au-delà de l'esthétique des œuvres et de la prouesse technique réalisée par l'artiste, l'idée de créer des œuvres dans des lieux inaccessibles en voiture m'a paru audacieuse. L'invitation est lancée : inciter les curieux à enfourcher leur vélo pour venir découvrir des sculptures impressionnantes ! Sans oublier que les sculptures ont été conçues, non seulement pour être contemplées, mais également pour être traversées et admirées de l'intérieur."



**Emeline
Chiorozas**
Directrice du service mobilité
à la Communauté de communes

Du 5 au 30 avril 2025

Land art à vélo

VISITE À VÉLO EN AUTONOMIE

Pédalez à la découverte des œuvres ! La Communauté de communes vous propose 3 parcours vélo spécialement conçus pour découvrir les œuvres land art et les expositions permanentes du Mois de l'environnement. Parfait pour une sortie en famille !



Retrouvez les parcours en flashant le QR code



VERNISSAGE

Samedi 5 avril • 10h et 14h30

Rejoignez-nous pour le vernissage des œuvres de land art, en présence des artistes !

Des balades à vélo guidées par les écogardes vous permettront de partir à la découverte de ces œuvres uniques créées pour l'événement. Dans une approche à la fois artistique et naturaliste, artistes et écogardes proposent une présentation à double voix de ces installations land art.

Par les écogardes et le service mobilité de la Communauté de communes.

Réservation obligatoire sur www.iledere.com ou auprès du Bureau d'Accueil de la commune au 05 46 09 80 62

À partir de 8 ans • Durée : 2h

📍 Précisions sur le lieu de rendez-vous données au moment de la réservation.



Les escales des Évières de Benjamin Louveau avec Cuesta

INSTALLATION LAND ART

Au cœur de ce site protégé, deux installations land art ponctuent les sentiers et invitent à faire escale le long de la traversée des Évières. Imaginées par Benjamin Louveau, artisan vannier en complicité avec la coopérative Cuesta et l'auteur Alexis Fichet, ces œuvres révèlent cet espace protégé caractérisé par la présence de dunes grises, un écosystème patiemment entretenu.

Tout public

📍 Le Haras des Evières,
Le Bois-Plage-en-Ré



Les plumes d'Icare

d'Edel Truda

INSTALLATION LAND ART

"Lorsque le roi se retourna contre Dédale et l'emprisonna, Dédale fabriqua secrètement des ailes pour lui et son fils Icare, dans l'intention de s'échapper en Sicile. Malgré les avertissements de son père, Icare vola trop près du soleil; la cire qui retenait les plumes de ses ailes fondit, et il tomba dans la mer et se noya."

À l'heure des transitions environnementales, Edel Truda s'inspire du mythe d'Icare. Ainsi, à trop vouloir dépasser les limites physiques et biologiques de l'environnement, il dépérit. Actuellement, nous sommes conscients que la Terre s'adaptera à la modification de l'environnement causée par les activités humaines. En revanche, l'humain pourra difficilement s'adapter et survivre dans un contexte de perte de la biodiversité et des milieux.

Son projet artistique "Les plumes d'Icare" est une installation monumentale de 20 plumes géantes représentatives des populations d'oiseaux présents sur l'île de Ré. Cette installation rappelle la chute d'Icare. Elle est aussi un hymne à la beauté des oiseaux.

Tout public

📍 Plage de la Cible, Saint-Martin-de-Ré



Quand rougeoient les œillets

de Prisca Cosnier

INSTALLATION LAND ART

Dans le bassin des optimistes, une installation vous fera découvrir le monde microscopique et méconnu de *Dunaliella salina*, la micro-algue à l'origine des couleurs ardentes dont se parent les marais salants.

Cette espèce pousse en abondance dans les environnements salés et exposés aux rayons du soleil. Afin d'y survivre, elle sécrète des globules de bêta-carotène qui modifient sa couleur, passant ainsi du vert au rouge-orangé. Elle va transmettre ce pigment à *Artemia salina*, son principal prédateur, une micro-crevette dont se nourriront les alvins de poissons et larves d'autres crustacés.

Dunaliella salina est constituée d'une cellule unique de forme ovoïde et sa taille est en moyenne de dix à vingt microns. Pourvue de deux flagelles, elle peut ainsi nager à fleur d'eau pour capter l'énergie solaire et fabriquer sa matière organique par photosynthèse tout en libérant de l'oxygène.

Cette œuvre de l'artiste Prisca Cosnier est l'occasion de rappeler le rôle crucial du plancton dans la régulation du climat. L'exploration scientifique de la vie planctonique est récente. Elle inspire de nouveaux récits et imaginaires d'ordre écologique, agrandissant notre regard et notre conscience sur notre environnement et nos paysages comme ceux des marais de l'île de Ré.

Tout public

📍 Bassin des optimistes, Ars-en-Ré



Ouvrez-l'œil !

Allez à la découverte des créations land art créées avec les enfants rétais.

Réalisées sous la houlette de Matthew Burton, ces œuvres sont à découvrir à Rivedoux-Plage et Loix. Saurez-vous les trouver ?

Abyss'cyclette

de Matthew Burton

INSTALLATION LAND ART

Sur les pistes cyclables de l'île de Ré, là où le vent murmure des histoires anciennes et la mer danse avec le ciel, Matthew Burton a donné vie à trois œuvres monumentales. En tant qu'artiste de land art, sa démarche est une invitation à l'émerveillement et réveillera l'âme d'enfant qui sommeille en chacun de nous. Chaque installation est façonnée à partir de matériaux locaux. Ces éléments naturels, empreints de l'histoire et de la mémoire de l'île, s'unissent pour célébrer le monde marin dont le rythme lent et profond nous rappelle notre lien indéfectible avec la nature. En parcourant ces pistes, les cyclistes et promeneurs sont invités à s'arrêter et à contempler leur environnement. Chaque sculpture racontera une histoire, celle des créatures marines qui peuplent nos côtes et des écosystèmes fragiles qui méritent notre attention.

Découvrez les œuvres de Matthew Burton au fil des pistes cyclables



Méduses

Des méduses aux tentacules ondulantes, visions éphémères qui dansent entre ciel et terre.

📍 Entre Rivedoux-Plage et La Flotte



Manta

Une raie manta déployant ses ailes, comme un souffle venu des profondeurs pour nous rappeler la poésie de l'océan.

📍 Plage de Sablanceaux, Rivedoux-Plage



Octopus

Un poulpe, dont les tentacules semblent capturer une passerelle dans une étreinte à la fois menaçante et poétique, rappelant la puissance fascinante de la nature marine.

📍 Entre Saint-Clément-des-Baleines et Les Portes-en-Ré

Le calendrier des animations

mar-1	20h30	Loup-garou et autres légendes de la nuit	DÉCOUVERTE DE L'ASTRONOMIE ET DE LA BIODIVERSITÉ NOCTURNE	Saint-Martin-de-Ré	p.19
mer-2	9h30	Un message pour le futur	ANIMATION ENFANT	Le Bois-Plage-en-Ré	p.19
mer-2	18h30	Dans l'ombre des Dieux, ces mythes qui nous hantent	RÉCIT MYTHOLOGIQUE	Sainte-Marie-de-Ré	p.19
jeu-3	18h	Entre roches et eaux	VERNISSAGE DE L'EXPOSITION	Sainte-Marie-de-Ré	p.31
ven-4	19h30	À vol d'oiseau	CONCERT LECTURE	Sainte-Marie-de-Ré	p.8
sam-5	10h	Land art à Vélo	VERNISSAGE	Saint-Martin-de-Ré Rivedoux-Plage Saint-Clément-des-Baleines	p.53
sam-5	10h	Les poussins de Pâques	ATELIER DE CRÉATION POUR PARENTS ET ENFANTS	Ars-en-Ré	p.20
sam-5	14h	Sculpture et biodiversité	ATELIER DE SAVOIR-FAIRE	Sainte-Marie-de-Ré	p.32
sam-5	14h	Sculptez vos créatures mythologiques en argile	ATELIER DE CRÉATION EN ARGILE POUR PARENTS ET ENFANTS	Sainte-Marie-de-Ré	p.20
sam-5	14h30	Land art à Vélo	VERNISSAGE	Saint-Martin-de-Ré Rivedoux-Plage Saint-Clément-des-Baleines	p.53
sam-5	17h	Festival "Insectes - Quand art et science font connaissance"	SPECTACLE INAUGURAL	Ars-en-Ré	p.32
dim-6	17h30	Balade chez les insectes rétais	CONFÉRENCE	Ars-en-Ré	p.32
lun-7	18h	Insecte de la lumière	CONFÉRENCE	Ars-en-Ré	p.32

mar-8	15h30	Donnez vie à des créatures fantastiques !	ATELIER D'ÉCRITURE	Sainte-Marie-de-Ré	p.20
mar-8	20h30	Exploration des exoplanètes : à la découverte de mondes inconnus	INITIATION À L'ASTRONOMIE	Sainte-Marie-de-Ré	p.20
mer-9	13h30	L'étrange, du cauchemar au rêve	ATELIER PARENTS-ENFANTS	Le Bois-Plage-en-Ré	p.21
mer-9	14h30	Dessine ton océan imaginaire	ATELIER DE DESSIN	La Couarde-sur-Mer	p.21
mer-9	18h	Incomparable beauté du charançon : les chemins multiples de son évolution	CONFÉRENCE	Ars-en-Ré	p.33
mer-9	19h	Le règne animal de Thomas Cailley	PROJECTION DU FILM	La Couarde-sur-Mer	p.21
jeu-10	17h30	Balade chez les insectes rétais	CONFÉRENCE	Saint-Clément-des-Baleines	p.33
jeu-10	18h30	Entre Abysses et château, conte d'une naissance aquatique	CONTE AQUATIQUE	La Couarde-sur-Mer	p.22

Les temps forts

ven-11	16h30	La traversée des Évières	MARCHE EXPLORATOIRE THÉÂTRALISÉE	Le Bois-Plage-en-Ré Saint-Martin-de-Ré	p.15
ven-11	17h-23h	Le voyage imaginaire		Saint-Martin-de-Ré	p.10
	17h	Birds of silence	INSTALLATION CONCERT	Saint-Martin-de-Ré	p.11
	19h30	Cécile Lacharme	CONCERT	Saint-Martin-de-Ré	p.12
	20h45	Cie Séraphine	ENTRETIEN VÉGÉTAL	Saint-Martin-de-Ré	p.12
	21h15	Émilie Burgaud	PERFORMANCE DANSÉE	Saint-Martin-de-Ré	p.12
sam-12	10h	La traversée des Évières	MARCHE EXPLORATOIRE THÉÂTRALISÉE	Le Bois-Plage-en-Ré Saint-Martin-de-Ré	p.15
sam-12	14h30	La traversée des Évières	MARCHE EXPLORATOIRE THÉÂTRALISÉE	Le Bois-Plage-en-Ré Saint-Martin-de-Ré	p.15



sam-12	18h	Vladimir Nabokov et ses papillons	CONFÉRENCE	Ars-en-Ré	p.34
lun-14	14h	Dessine-moi une courtilière	ATELIER AQUARELLE	Saint-Clément-des-Baleines	p.34
lun-14	18h	Monstres des mers	CONFÉRENCE	Sainte-Marie-de-Ré	p.34
mar-15	20h30	Figures mythologiques du ciel	INITIATION À L'ASTRONOMIE	Loix	p.22
mer-16	9h30	Chasse aux sorcières dans les dunes !	CHANTIER PARTICIPATIF	Les Portes-en-Ré	p.22
mer-16	14h	Les Pokémon : des monstres pas si imaginaires !	SORTIE NATURE	Rivedoux-Plage	p.22
mer-16	15h	Voyage en Terre du Milieu	ATELIER DESSIN	Sainte-Marie-de-Ré	p.23
mer-16	19h	Tolkien et les sciences	CONFÉRENCE	Sainte-Marie-de-Ré	p.23
jeu-17	9h30	Le monstre sorti des mers	ATELIER DE MÉDIATION SCIENTIFIQUE	La Couarde-sur-Mer	p.23
jeu-17	10h	Combien de doigts a un extraterrestre ?	ATELIER DE MÉDIATION SCIENTIFIQUE	La Couarde-sur-Mer	p.24
jeu-17	14h	Retour vers le passé sur l'estran !	SORTIE NATURE	Loix	p.24
jeu-17	18h	Anatomie comparée des espèces imaginaires	CONFÉRENCE DESSINÉE	Saint-Martin-de-Ré	p.24
ven-18	11h	Les bestioles de la vase	ANIMATION POUR PARENTS ET ENFANTS	Sainte-Marie-de-Ré	p.25
ven-18	15h	La voix des marais	CONCERT NATURALISTE	Les Portes-en-Ré	p.48
sam-19	6h	Réveil sensoriel Les pieds dans le sable	SORTIE NATURE	Les Portes-en-Ré	p.48
sam-19	14h	La fileuse d'ortie : si l'ortie m'était contée et filée	BALADE CONTÉE ET ATELIER DE CRÉATION VÉGÉTALE	Sainte-Marie-de-Ré	p.25

sam-19	16h	Imaginez-vous !	PERFORMANCE SENSORIELLE	Les Portes-en-Ré	p.49
dim-20	15h	Les rivages de l'Aunis au temps des dinosaures	CONFÉRENCE	La Couarde-sur-Mer	p.25
dim-20	16h	Imaginez-vous !	PERFORMANCE SENSORIELLE	Rivedoux-Plage	p.49
mar-22	9h	Les oiseaux dans les oreilles !	SORTIE NATURE	Saint-Clément- des-Baleines	p.49
mar-22	20h30	Star Wars et l'astronomie : voyage à la découverte des mystères de la Force	INITIATION À L'ASTRONOMIE	La Couarde-sur-Mer	p.25
mer-23	15h	Contes de la nature fantastique	SPECTACLE DE CONTES	Sainte-Marie-de-Ré	p.35
jeu-24	11h	Les bestioles de la vase	ANIMATION POUR PARENTS ET ENFANTS	Sainte-Marie-de-Ré	p.26
jeu-24	14h	L'apothicairerie ou la magie des plantes	ANIMATION	Saint-Martin-de-Ré	p.26
jeu-24	15h	L'axolotl, les secrets d'une métamorphose	ATELIER AQUARELLE	Le Bois-Plage-en-Ré	p.26
ven-25	10h	Les géoglyphes de l'estran	SORTIE NATURE	Loix	p.26
ven-25	11h	Déambulation guidée	RENCONTRE	Saint-Martin-de-Ré	p.36
ven-25	14h30	Biodiversité et mythologies grecque et égyptienne	CONFÉRENCE	Saint-Martin-de-Ré	p.36
ven-25	16h	CléAU	SPECTACLE MUSICAL	Sainte-Marie-de-Ré	p.35
ven-25	17h	L'arbre des contes	SPECTACLE	Saint-Martin-de-Ré	p.36
ven-25	18h	Les fruits du levant	CONFÉRENCE	La Couarde-sur-Mer	p.37



ven-25	20h15	À la découverte de la chouette chevêche	ANIMATION	Saint-Martin-de-Ré	p.37
sam-26	9h30	L'estrange	SORTIE ESTRAN	Saint-Clément-des-Baleines	p.39
sam-26	14h	Danser la mer, imaginer le littoral	SPECTACLE DE DANSE	La Couarde-sur-Mer	p.38
sam-26	14h	Plongez dans l'univers coloré des nudibranches !	INITIATION À LA SÉRIGRAPHIE	Saint-Clément-des-Baleines	p.39
sam-26	15h	Un instant au jardin	ANIMATION	La Couarde-sur-Mer	p.38
sam-26	15h	Nudibranches des Pertuis	ATELIER DE MÉDIATION SCIENTIFIQUE	Saint-Clément-des-Baleines	p.39
sam-26	19h30	Entre chien et loup	SPECTACLE CIRQUE	Les Portes-en-Ré	p.38
sam-26	21h	Cyclo-ciné	PROJECTION FILM	Saint-Clément-des-Baleines	p.39
dim-27	16h30	Balade enchantée	SPECTACLE	Loix	p.40
lun-28	10h30	Fernand m'a dit... La mer	SPECTACLE	La Flotte	p.40
lun-28	14h30	Atelier fabrication d'un mobile de mer	ATELIER	La Flotte	p.41
lun-28	18h	Monstres des mers	CONFÉRENCE	Sainte-Marie-de-Ré	p.41
mar-29	13h30	Les géoglyphes de l'estran	SORTIE NATURE	Loix	p.26
mar-29	16h30	Le temps des ogres	CONTE MUSICAL	Sainte-Marie-de-Ré	p.27
mar-29	20h	Ours simplement sauvage	FILM DOCUMENTAIRE	La Couarde-sur-Mer	p.41
mer-30	15h	La voix des Marais	CONCERT NATURALISTE	Les Portes-en-Ré	p.48

Infos pratiques

Comment réserver ?

Chaque partenaire assure les réservations de ses animations. Les informations pratiques et contacts de réservation sont indiqués sous chaque descriptif d'animation.

Plusieurs d'entre elles possèdent une jauge limitée de participants. S'il est tout à fait possible de vous présenter sans réservation aux animations, nous vous invitons cependant à réserver votre place en amont, ne serait-ce que pour faciliter leur organisation.

Vous pouvez également vous rendre dans tous les bureaux d'accueil de Destination île de Ré pour plus de renseignements.

Toutes les animations sont gratuites. Afin qu'elles puissent profiter au plus grand nombre, n'oubliez pas d'annuler votre réservation si vous ne pouvez finalement pas venir.



En cas de pluie ?

En cas de mauvais temps le jour de l'événement, il est recommandé de contacter les structures organisatrices pour savoir si des modifications sont apportées à leur organisation.

Le Mois de l'environnement est coordonné et financé par la Communauté de communes de l'île de Ré.

L'ENSEMBLE DE LA PROGRAMMATION EST GRATUIT

+ de renseignements : cdiciledere.fr

  #moisenviro2025

Merci !

Le Mois de l'environnement ne saurait exister sans les collaborations nouées avec nos différents partenaires. Elles permettent d'aboutir à une programmation co-construite avec énergie et envie. Merci à tous les partenaires pour leur sincère implication.

Crédits photos :

p.8 et 9 : Chapelle Harmonique
p.10 : David Gallard
p.11 : Birds of silence, Morgane Gloux
p.12 : Corinne Couette
p.13 : Corinne Couette, Fersen Sherkann
p.14 /15 : Cellebrek
p.18 : Belin-humensis, Jean-Eric Fabr, Julie Baudran
p.19 : Shutterstock
p.20 : Shutterstock
p.21 : Ré astronomie
p.22 : Shutterstock

p.24 : Shutterstock
p.27 : Mattias-banguese sur Unsplash
p.28 : Shutterstock
p.30 : Alice Leblanc-Laroche, Morgane Gloux, Christelle Rivaland
p.31 : Alice Leblanc-Laroche
p.33 : Adrien Conq
p.34 : T. La Barre
p.37 : Shutterstock
p.38 : Label Oyat
p.39 : Shutterstock
p.40 : David Gallard
p.41 : Shutterstock

p.42 : Quentin Chevrier
p.46 : Pascal Le Mee, La Chapelle Harmonique, Clément Foucaud
p.47 : La Chapelle Harmonique
p.48 : Shutterstock
p.49 : Shutterstock
p.50 : Collectif Tout reste à Faire
p.52 : Matthew Burton, Prisca Cosnier, Edel Truda, Benjamin Louveau
p.53 : Shutterstock
p.55 : kartiedpom
p.58 : Shutterstock
p.61 : Fersen Sherkann



Avril
2025

Le Mois

de l'environnement

Impression : Document Concept 17 - imprimé sur du papier recyclé - Ne pas jeter sur la voie publique.

Un événement organisé en collaboration avec les 10 communes de l'île de Ré et de nombreux partenaires :



Un événement financé par l'écotaxe.